

ESCUELAS SALUDABLES

Inseguridad Escolar



Universidad Nacional
Autónoma de México

Dirección General de Incorporación
y Revalidación de Estudios



Inseguridad Escolar

COVITEL 5538874025
salud.dgire@gmail.com

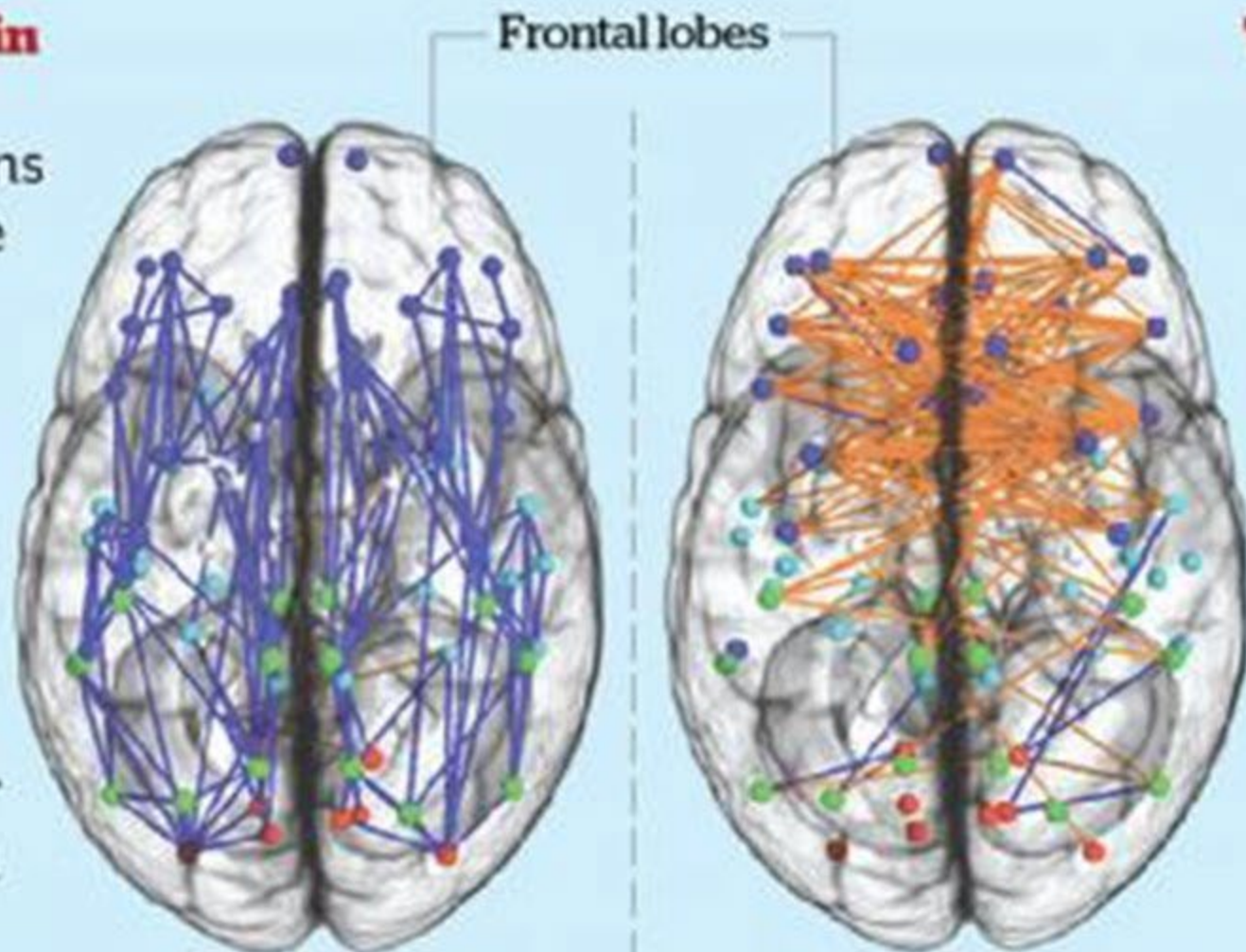


The male and female brain

A new way of showing the connectivity of the brain - called "connectome" maps - reveals significant differences between men and women

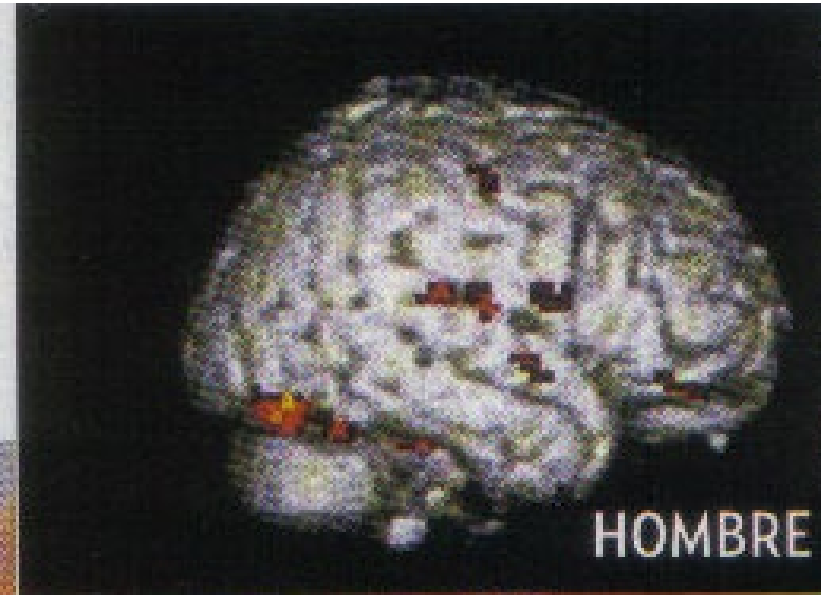
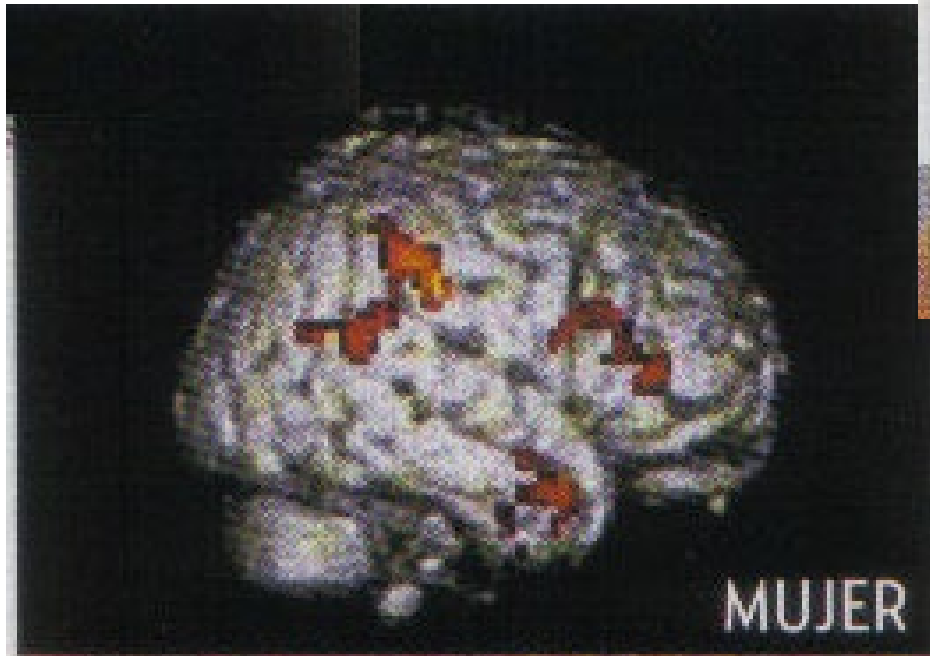
Typical male brain (top view)

Most connections run between the front and back parts of the same brain hemisphere, which could account for the better spatial skills and motor (muscle) control in men

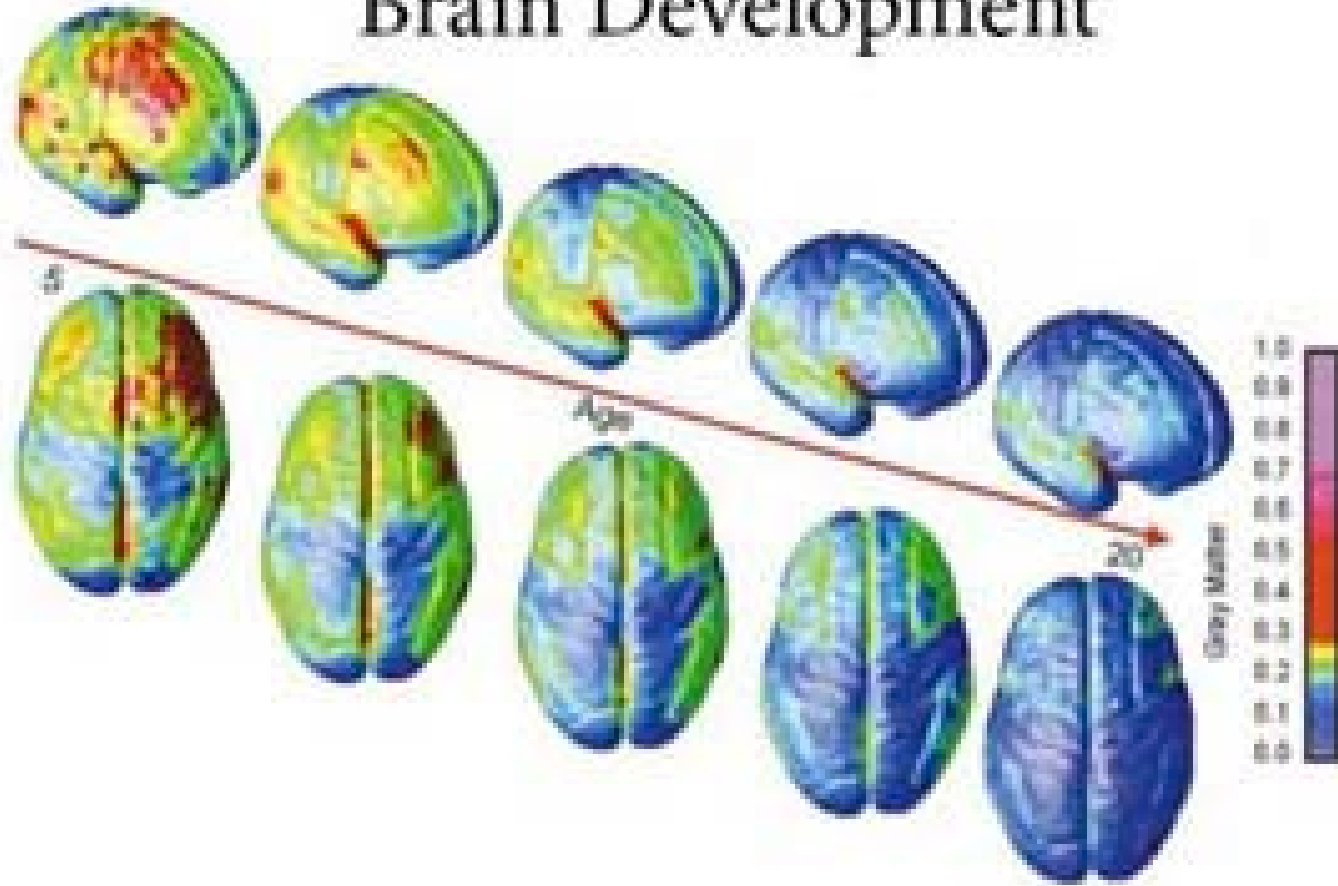


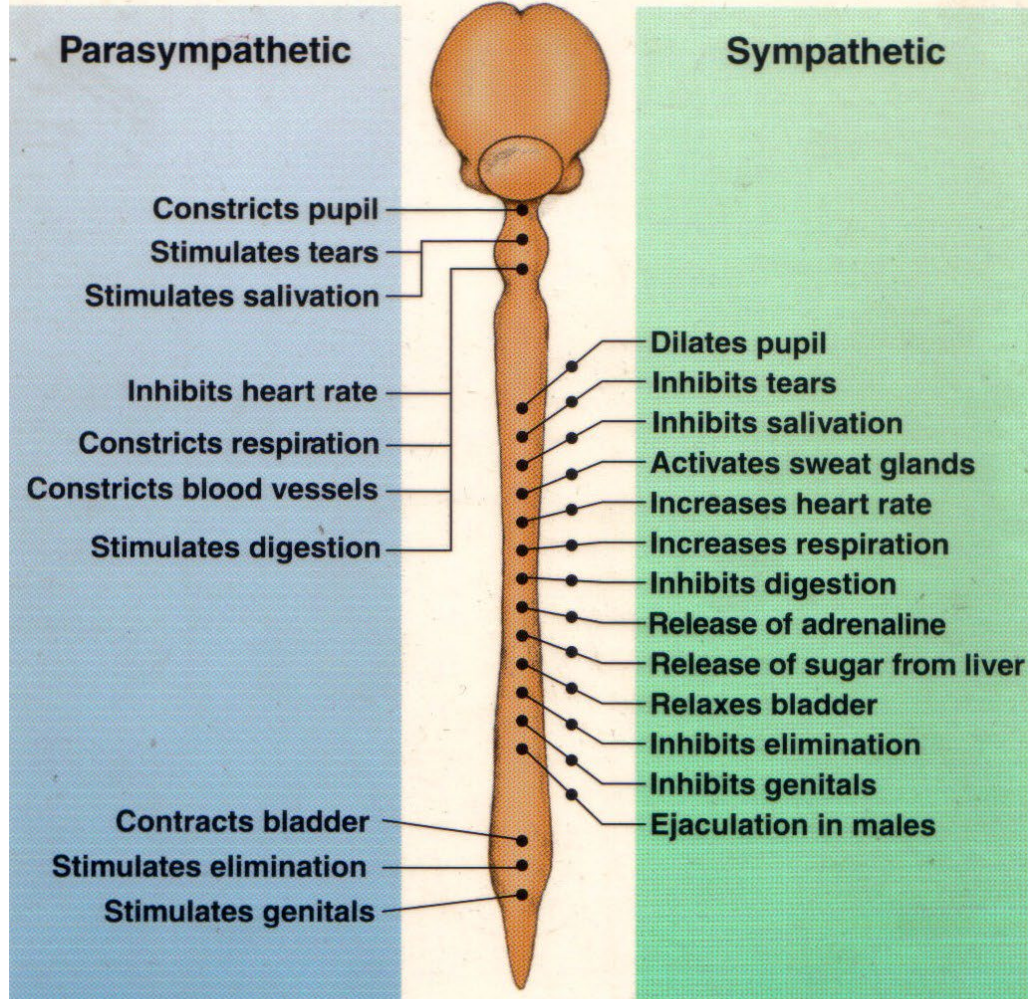
Typical female brain (top view)

Many more neural connections go from side to side across the left and right hemispheres of the brain. Scientists say this could account for women's better verbal skills and intuitive abilities



Brain Development





F 3.8 Functions of the autonomic nervous system



1. Luna de miel

Planes, ilusiones, estabilidad temporal de la relación.

2. Episodio Violento

Peleas, insultos, golpes, amenazas, tira objetos, culpa, corre de la casa, te encierra.



3. Temor a la pérdida de la relación

Se muestra arrepentimiento, se muestra tranquilidad, se hacen planes para retener a la persona.



5. Reconciliación

Regala obsequios, dinero, colabora, no hay violencia y hay relaciones sexuales.

4. Promesa de Cambio

Se compromete a cambiar, a dejar de violentar, a dar dinero, a no volver a ser infiel, dejar una adicción.



ESCUELA RESPONSABLE

- **El Fondo Monetario Internacional (FMI) augura un incremento en los problemas sociales por crecimiento de los conflictos sociales post-pandémicos. Proyectan protestas que surgen 14 meses después de una contingencia y que se agravan a partir del mes 24, si no se adoptan medidas de reparación política.**
- Las protestas sociales responden mayormente, al impacto urbano de una pandemia, con afectación social, económica y política que acentúa las desigualdades.
- El incremento del conflicto social requiere del despliegue de estrategias de intervención multimodal, que mitiguen los problemas detonadores de movilización violenta.

Violencia o acoso escolar

- En México, el Instituto Nacional para la Evaluación de la Educación
- (Aguilera, Muñoz y Orozco, 2007) ha publicado recientemente los resultados de un estudio:

Violentómetro

¡Ten Cuidado la
Violencia Aumentará!

¡Reacciona! No
Te Dejes Destruir

¡Necesitas Ayuda
Profesional

- Bromas Hirientes 0 ●
- Chantajear 1 ●
- Mentir/Engañar 2 ●
- Ignorar/Ley del Hielo 3 ●
- Celar 4 ●
- Culpabilizar 5 ●
- Descalificar 6 ●
- Ridiculizar/Ofender 7 ●
- Humillar en Público 8 ●
- Intimidar/Amenazar 9 ●
- Controlar/Prohibir (Amistades, familiares, dinero, lugares, vestimenta, apariencia, actividades, mails, celular, etc.) 10 ●
- 11 ●
- Destruir artículos personales 12 ●
- Manosear 13 ●
- Caricias agresivas 14 ●
- Golpear "jugando" 15 ●
- Pellizcar/Arañar 16 ●
- Empujar/Jalonear 17 ●
- Cachetear 18 ●
- Patear 19 ●
- Encerrar/Aislar 20 ●
- Amenazar con 21 ●
- objetos o armas 22 ●
- Amenazar 23 ●
- de Muerte 24 ●
- Forzar a una 25 ●
- relación sexual 26 ●
- Abuso sexual 27 ●
- Violar 28 ●
- Mutilar 29 ●
- Asesinar 30 ●

La relación de la violencia escolar con la conducta delictiva

- 3 de cada 10 mexicanas ha vivido violencia en el ámbito escolar
- La violencia que más prevalece es la de índole sexual:
8 millones 576 mil 430 mujeres estudiantes la han experimentado a lo largo de su vida.

Violencia Escolar

Ya ha permeado la violencia a las escuelas, identificando la presencia de riesgos escolares:

- 1) Acciones que se ejercen contra individuos o materiales;
- 2) Relación entre los sujetos involucrados;
- 3) Espacios físicos expuestos por su aislamiento o falta de supervisión
- 4) Dominación de ciertos grupos sociales

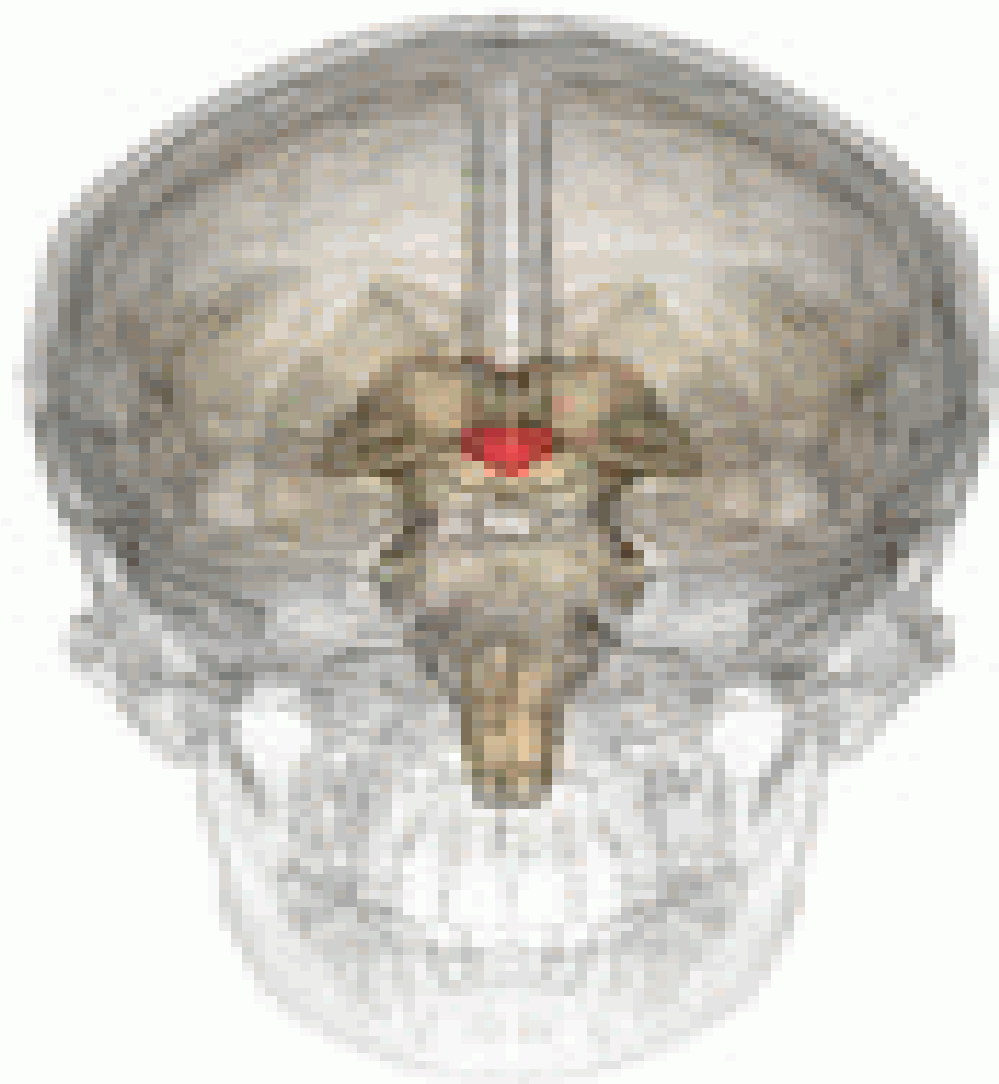
6 de cada 10 estudiantes refirieron haber sido objeto de violencia psicológica y al menos una quinta parte mencionó serlo de violencia física.

Refirieron:

- **Exclusión y rechazo (de 22.8% en 2015 a 28.5% en 2018);**
- **Robo, despojo y destrucción de bienes (de 13 a 17.4%);**
- **Golpes o empujones violentos (de 15.1 a 19.1%);**
- **Insultos y difamación (26.8 y 29.5%).**

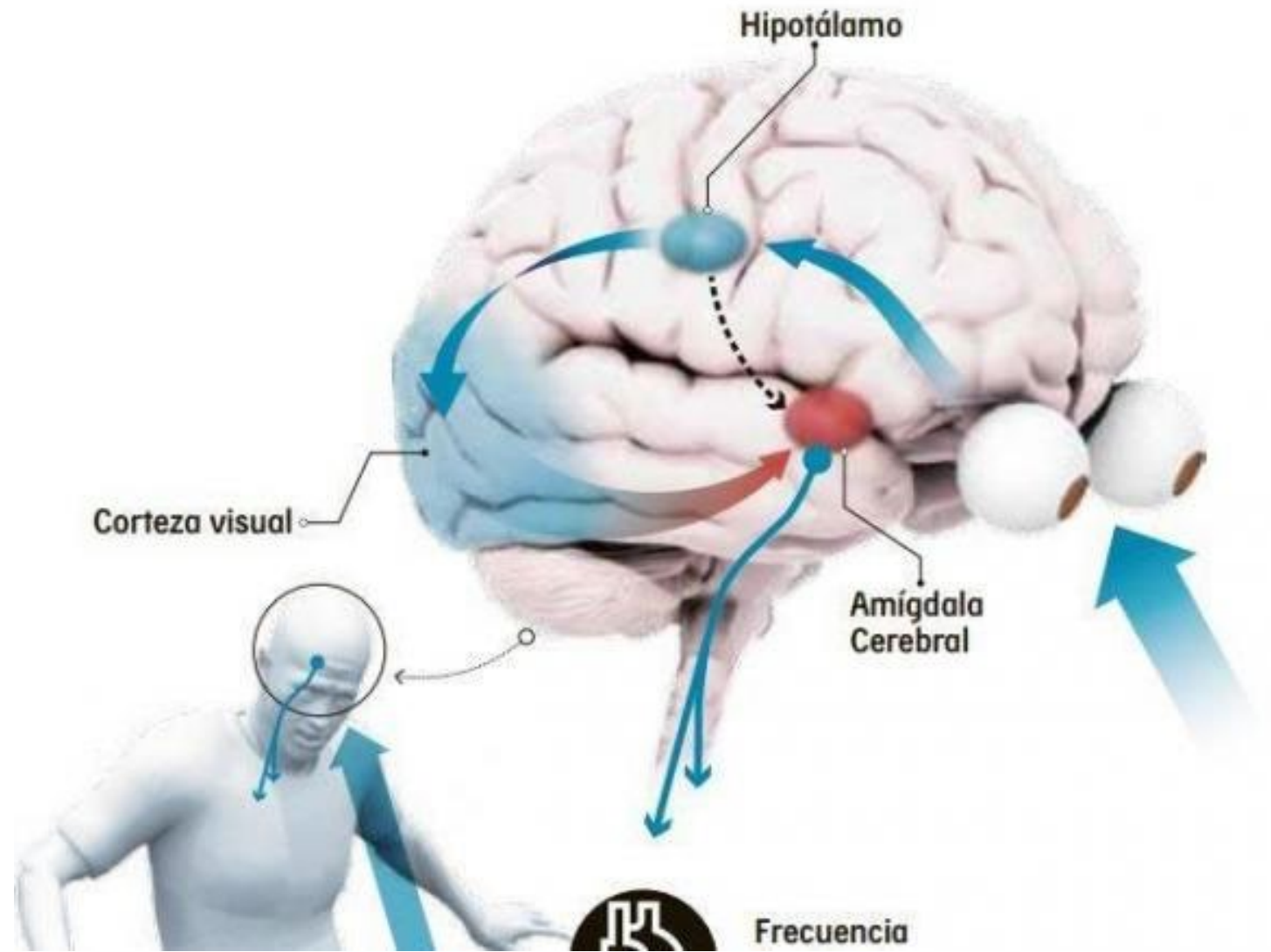
Las y los estudiantes con **mayor riesgo** de sufrir violencia son quienes:

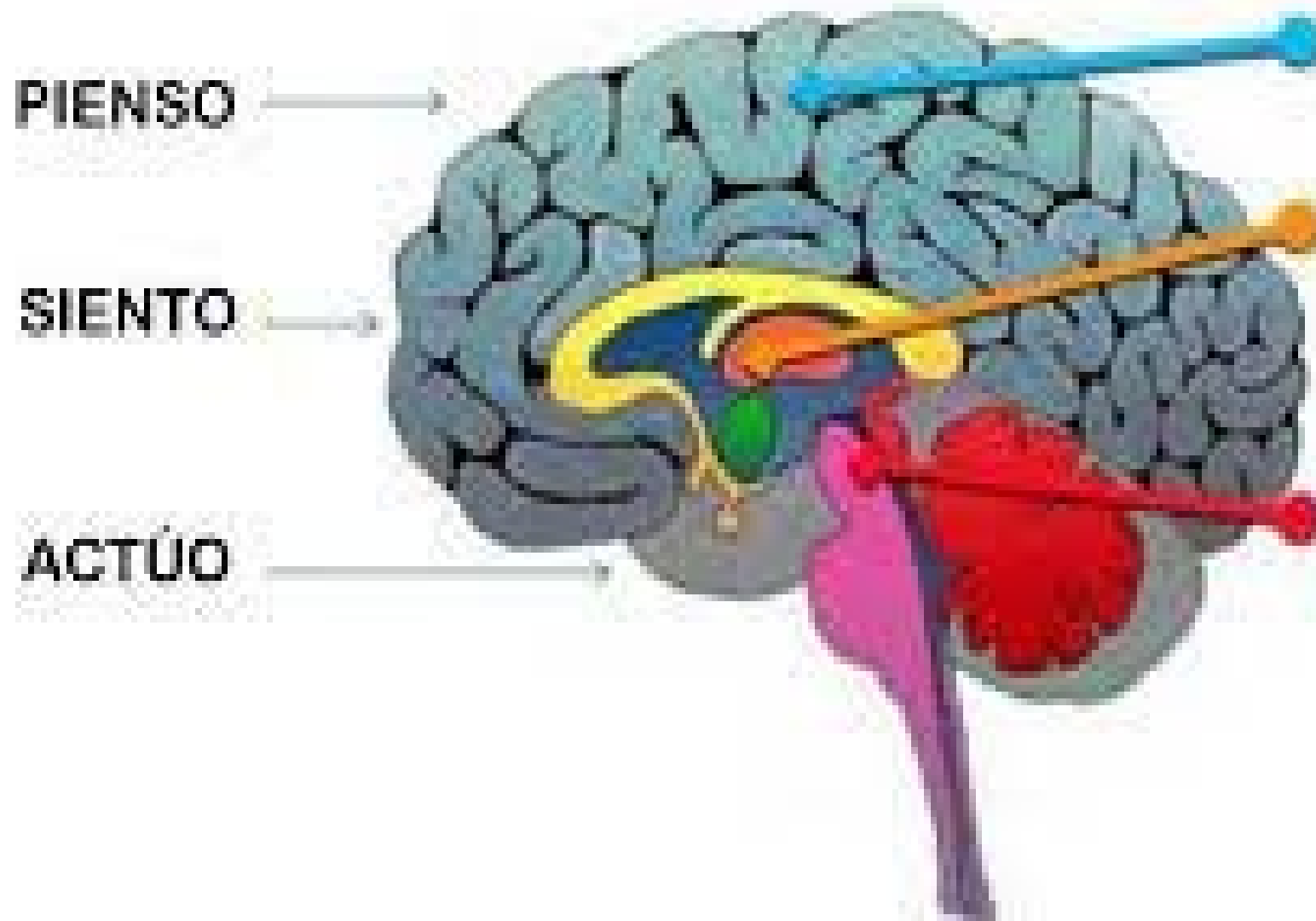
- Están en una situación de **desventaja por discapacidad o condición socioeconómica.**
- **Percibidos como diferentes por:**
 - **género,**
 - **aprovechamiento escolar,**
 - **estado civil,**
 - **conformación del hogar,**
 - **lengua y cultura (aunque esto último no siempre mostró una tendencia consistente).**
- Están en una situación socioeconómica mucho mejor que la mayoría.
- Cursan la secundaria.
- En plantel:
 - **urbano ubicado en zonas de baja y muy baja marginación,**
 - **Pertenece al servicio indígena,**
 - **Telesecundari**
 - **Privado.**
 - **Muy laxa o muy estricta**
- Son hombres



Distinción biológica entre agresión y violencia

- AGRESIÓN- *Valzelli (1983)* - Conducta normal orientada a la conservación del individuo y de la especie, que responde a necesidades vitales y para eliminar o superar cualquier amenaza contra la integridad física y/o psicológica.
- Subtipos o clases de agresión- *Stahl (2014)*.
 - Agresión premeditada (predatoria, instrumental)
 - Agresión impulsiva (afectiva, reactiva).
- VIOLENCIA- *Anderson y Bushman (2002)* - Actividad depredadora que lleva a la destrucción y muerte del oponente. Forma de agresión que pierde su valor adaptativo, por disfunción neural e interactúa con factores culturales, ambientales y sociales que modelan su expresión.





PIENSO

SIENTO

ACTÚO

Neocortex

Cerebro racional,
Razonamiento. Reflexión.

Cerebro límbico

Cerebro emocional,
Emociones,
Percepción no consciente.

Cerebro reptiliano

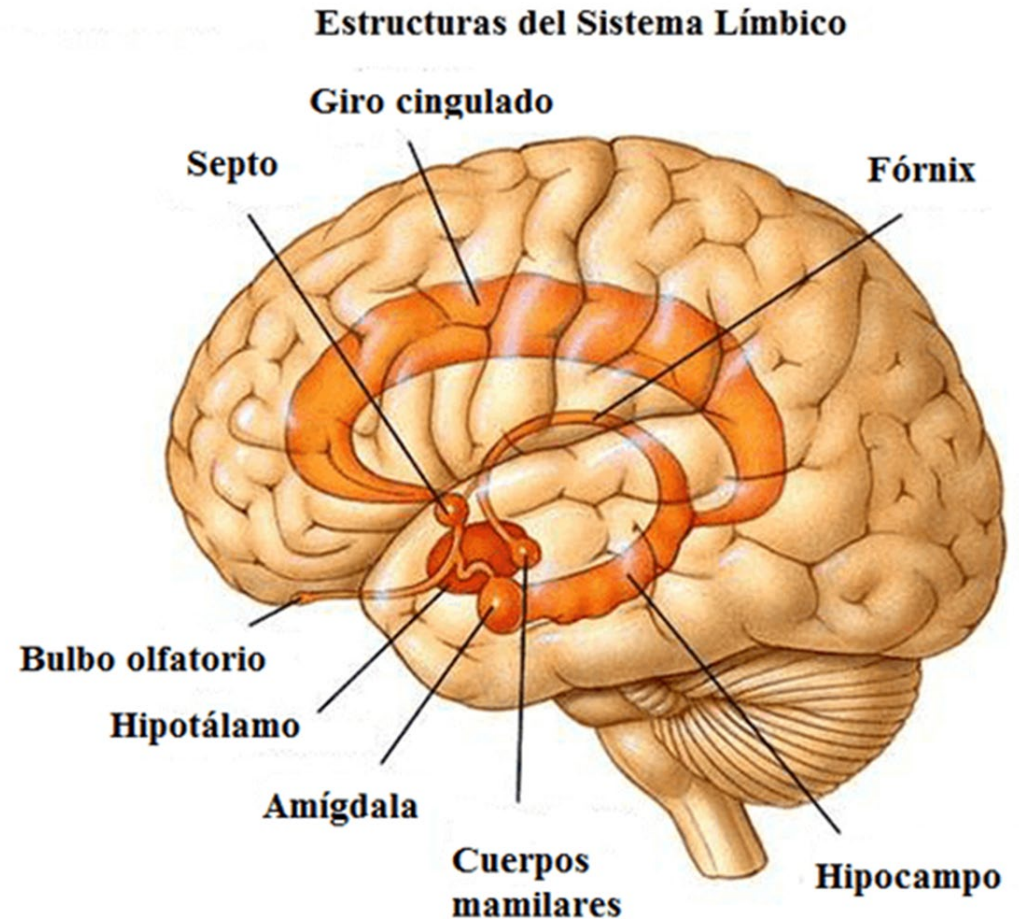
Cerebro instintivo,
Supervivencia.

AGRESION: Neuroimagen de lesiones cerebrales o daño asociado

- a) Engrosamiento de las estructuras subcorticales (hipotálamo/tronco del encéfalo), donde se genera la conducta agresiva y de la amígdala, que procesa estímulos emocionales
- b) Hipofuncionalidad de las estructuras corticales de la corteza prefrontal (orbito-frontal, ventro-medial y la corteza cingulada anterior)
- Alteraciones del papel del neurotransmisor *serotonina*

Circuito neural de la emoción (James Papez, 1937)

- Se presenta un estímulo emocional
- Llega al tálamo
- Va a la corteza sensorial y al hipotálamo.
- La corteza cingulada integra la información entre estas dos estructuras
- Ocurre la experiencia emocional-sensaciones que se convierten en percepciones, pensamientos y recuerdos.

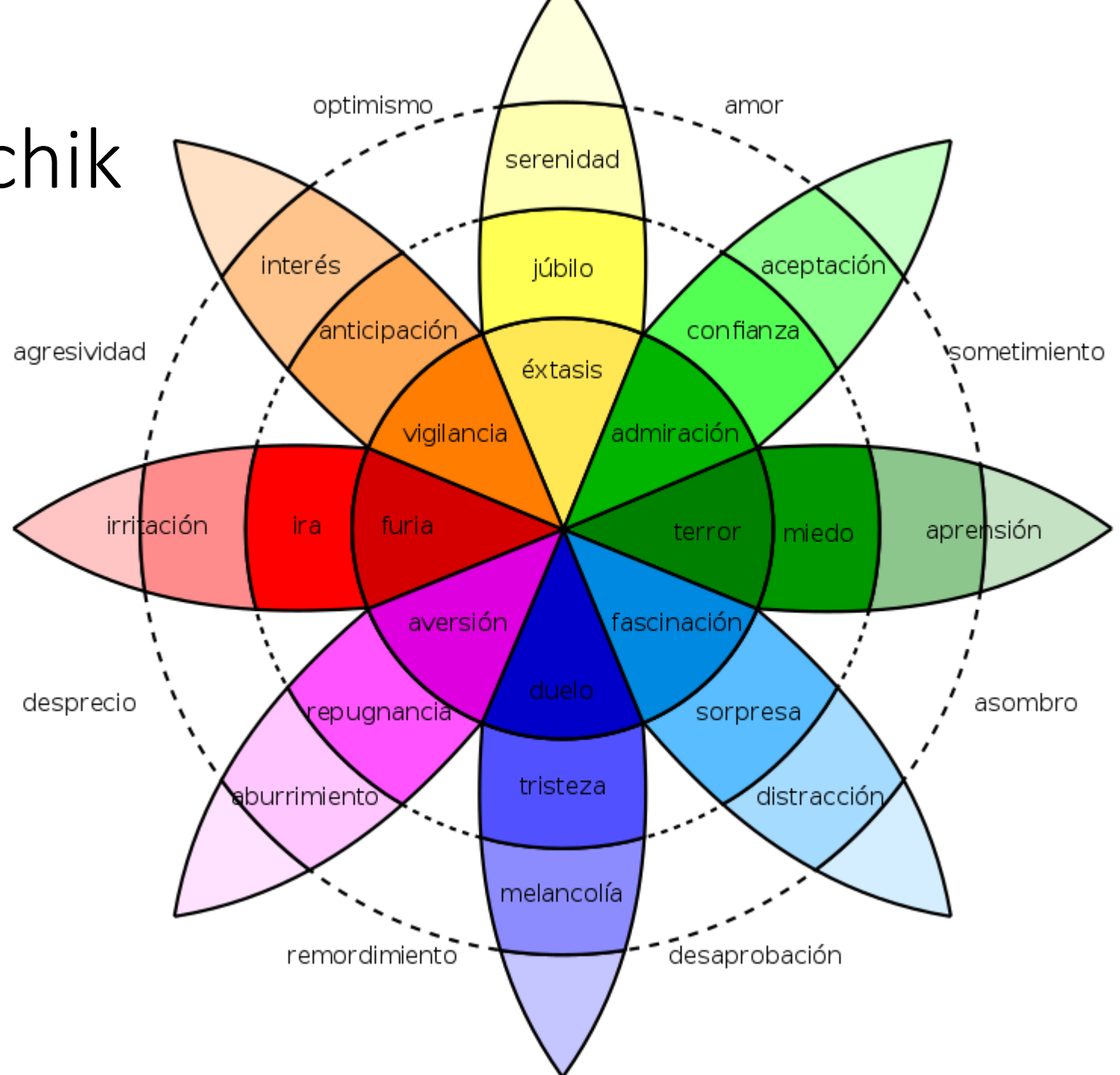


Agresión impulsiva (afectiva, reactiva)

- Reacción abrupta, en “caliente”, como una respuesta a una percepción de provocación o amenaza.
- Conducta agresiva que responde con enfado y afecto hostil, de manera repentina en respuesta a una provocación percibida.
- Tipo de agresión reactiva (impulsiva) que reacciona a una frustración o a una provocación percibida (generalmente- interpersonal), con hostilidad, ira o rabia.
- Surge de una historia de abuso, impulsividad, emociones negativas (como ira y frustración) y dureza emocional (componente de la psicopatía).

Rueda de Plutchik

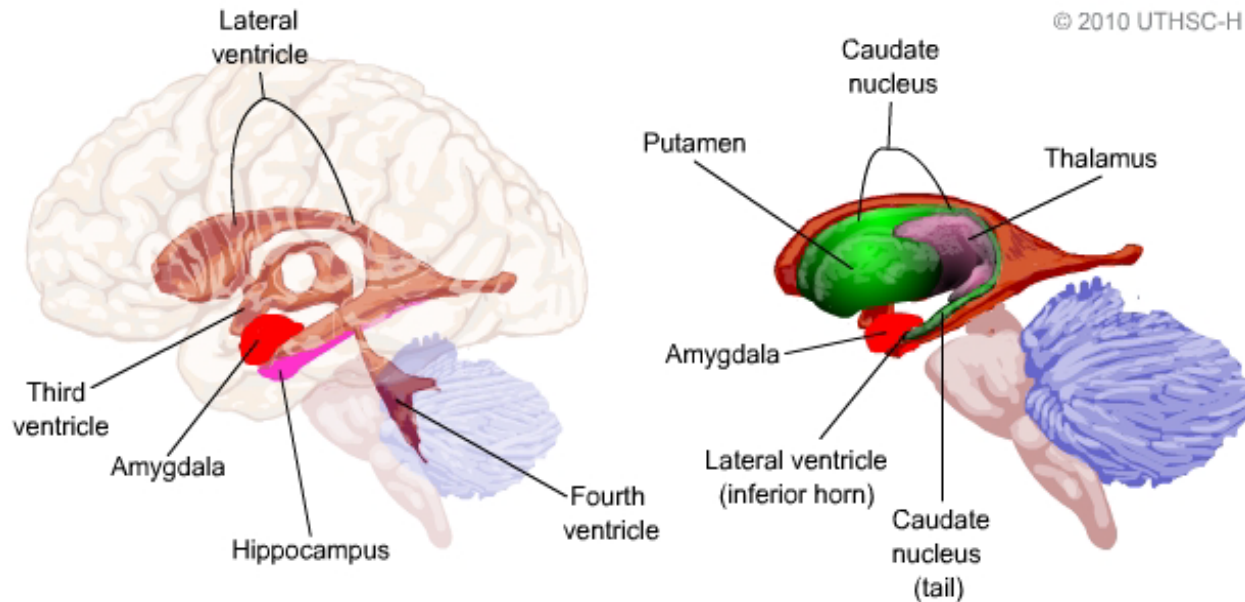
Modelo de ocho emociones básicas,
(distintas intensidades con sus posibles combinaciones)



Neurobiología de la agresión impulsiva

- Respuesta inmediata a un estímulo exterior por hipersensibilidad emocional y percepción exagerada de las amenazas.
- Desequilibrio de los controles inhibidores corticales de arriba-abajo y los impulsos límbicos de abajo-arriba.
- Gran actividad en la zona amigdalal con poca actividad inhibidora en la zona corteza orbito prefrontal.
- Hipotálamo y sustancia gris peri-acueductal
- Ataque afectivo con respuesta emocional del sistema nervioso simpático con manifestaciones como arqueo, pilo-erección o gesticulación y sonidos verbales, detectable por la presa.

Amygdala



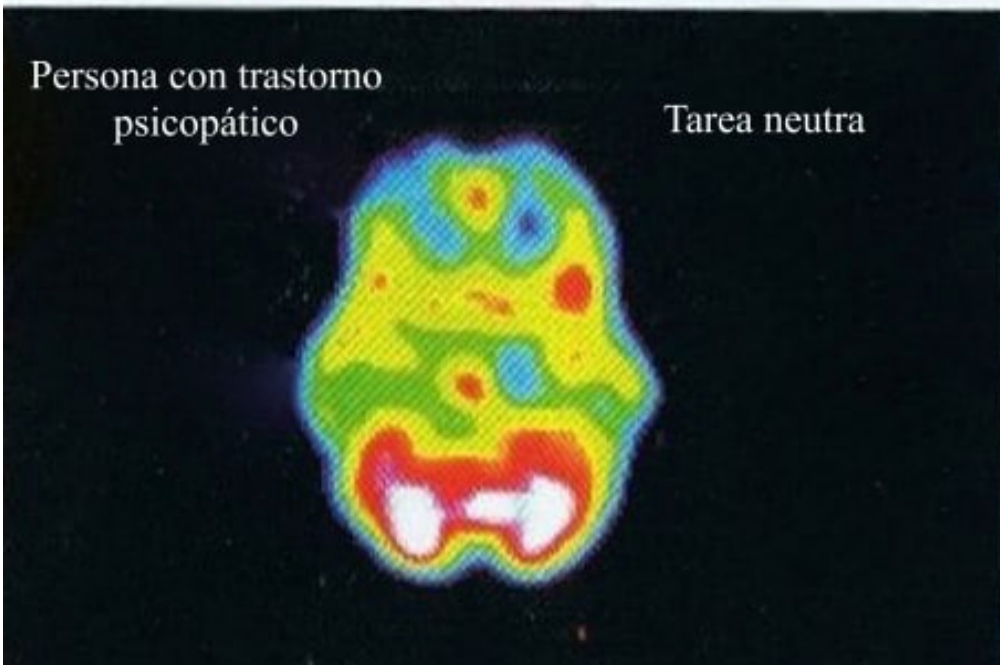
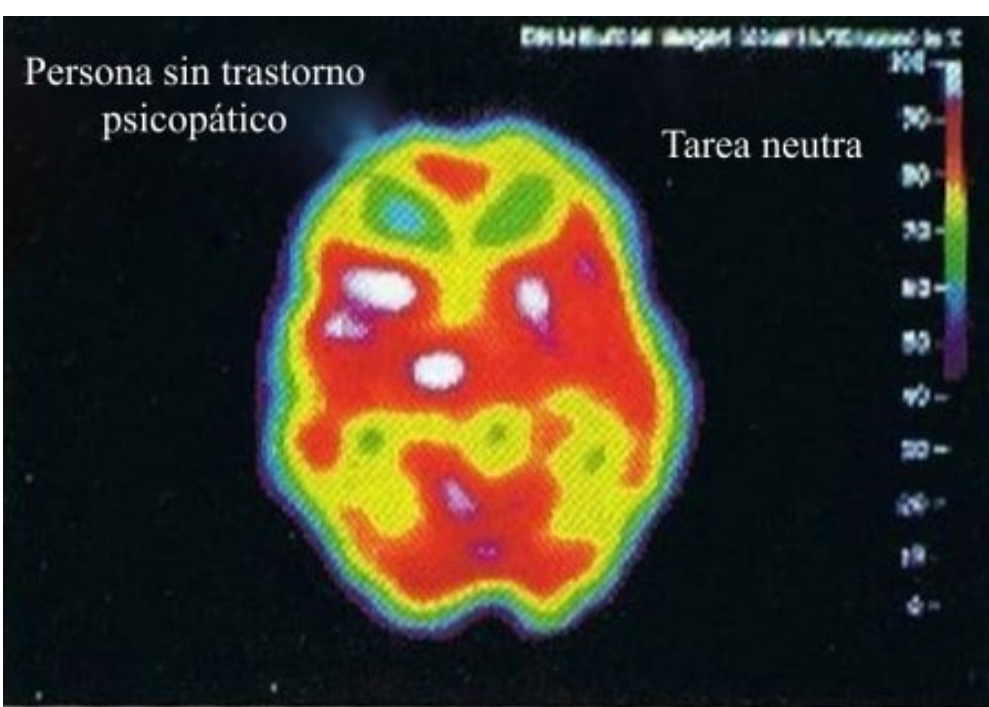
- Subdividido por tipos celulares y densidad:
- 4 conjuntos de núcleos:
 - 2 Laterobasal o basolateral- receptor de información sensorial del tipo exteroceptivo (visual, auditiva, somatosensorial)
 - Centromedial o central- genera respuestas endocrinas, autónomas y somatomotoras pero también recibe información visceral y gustativa
 - Superficial o cortical- ligado al procesamiento de estímulos olfativos.

Agresión premeditada

(predatoria, instrumental, proactiva)

- Reacción instrumental es una respuesta premeditada, orientada a un objetivo y a “sangre fría”.
- Conducta agresiva que responde de manera controlada contra un objetivo con intimidación y abuso del poder y la fuerza.
- Tipo de agresión proactiva, controlada, que sin ira, rabia, reacciona de manera premeditada para obtener recompensa (un objeto, un premio, poder, estatus, dominancia social, etc.)
- Surge de una psicopatía, asociada a la agresión física y a delitos violentos.

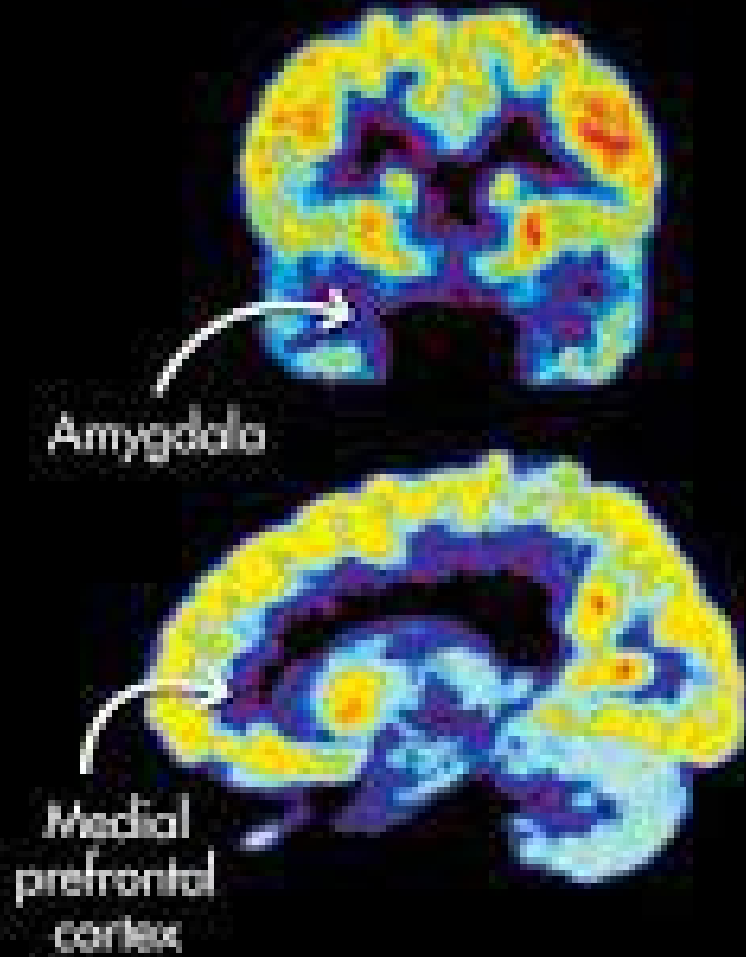
- Ataque predador controlado por el hipotálamo lateral (desde el encéfalo y la amígdala central) con respuesta silenciosa para no alertar a la presa.



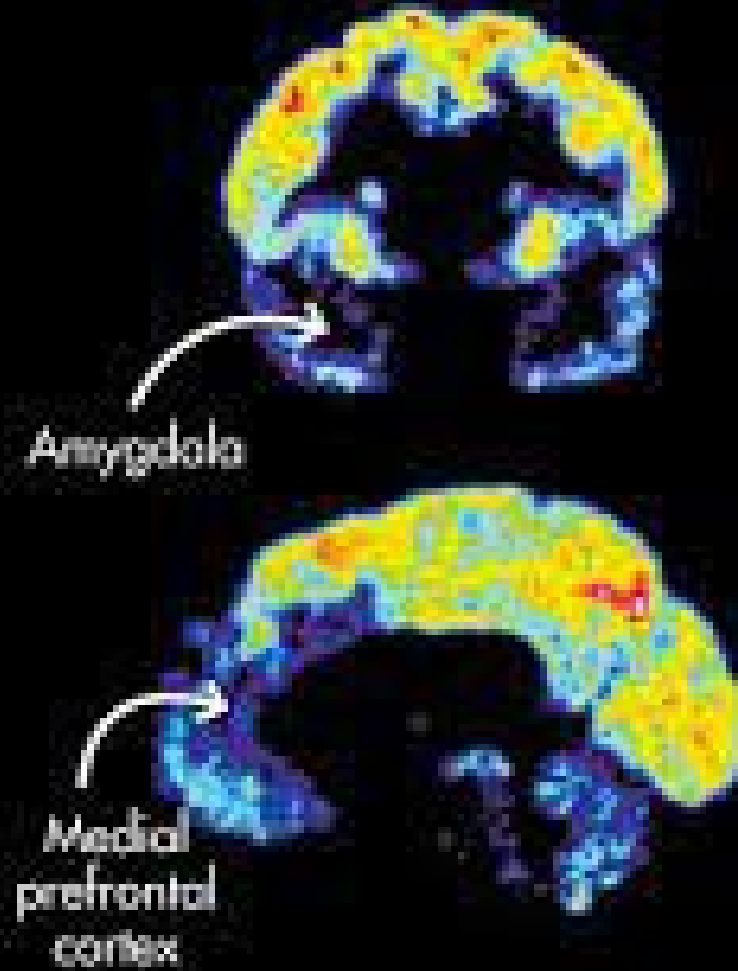
Daños cerebrales debido a enfermedades

- Tumores, quistes, rabia, heridas o enfermedades mentales.
- *Hamartomas*- Grupo de neuronas, glia o manojos de fibras nerviosas que surge de trastornos en la migración celular embrionaria que se reubican en estructuras cerebrales equivocadas.
- Daño en la interconexión entre estructuras límbicas (amígdala, hipocampo, área septal, corteza prefrontal y circunvolución del cíngulo) y el hipotálamo medial y lateral.

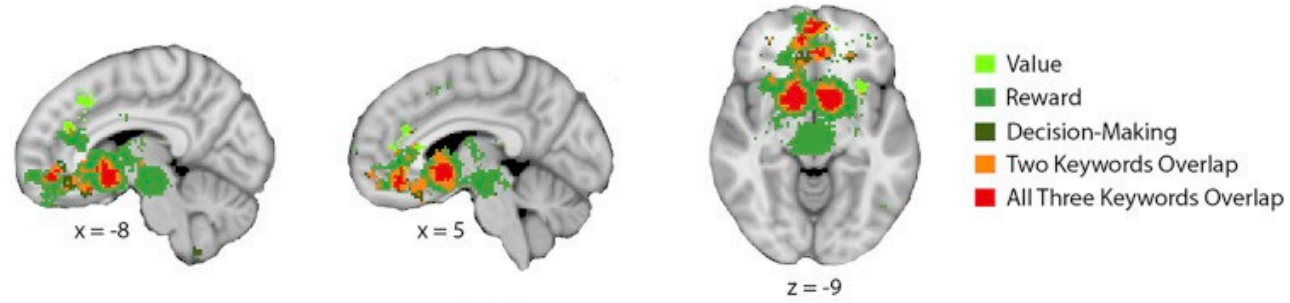
NORMAL BRAIN



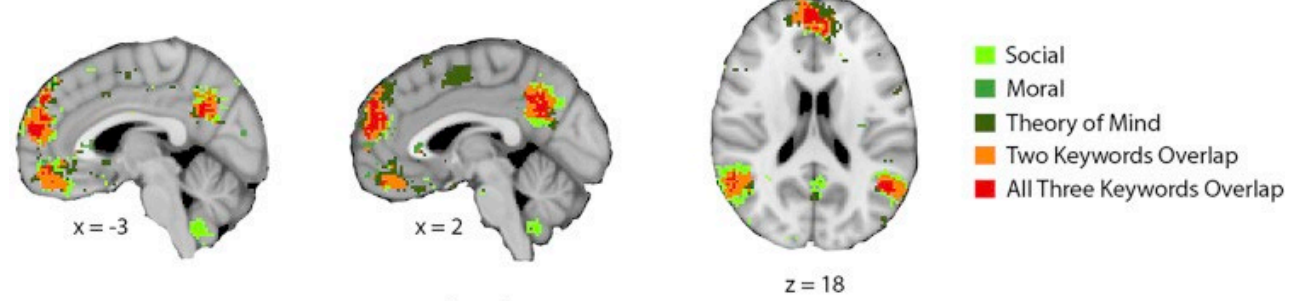
PSYCHOPATH BRAIN



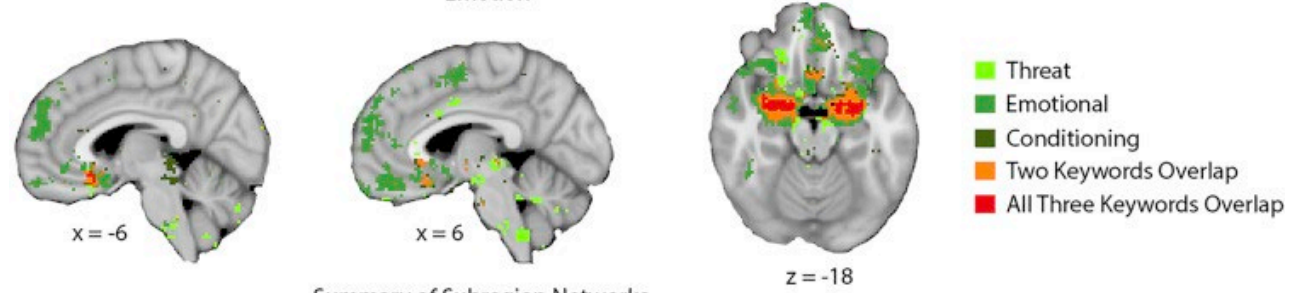
Value and Decision-Making



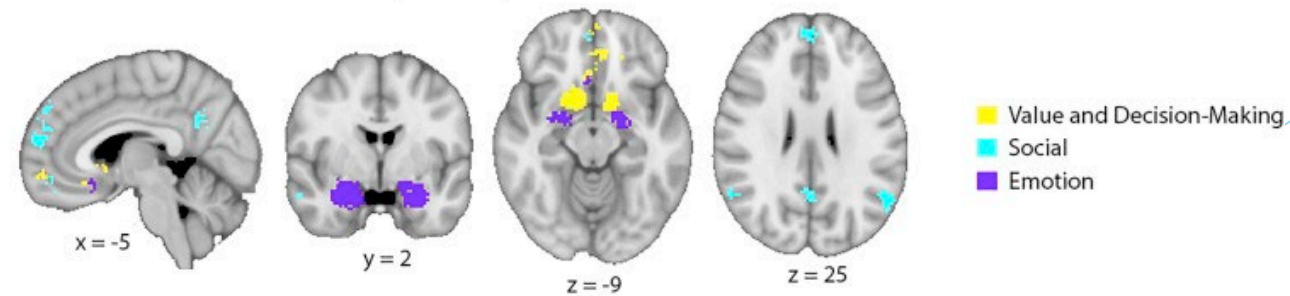
Social

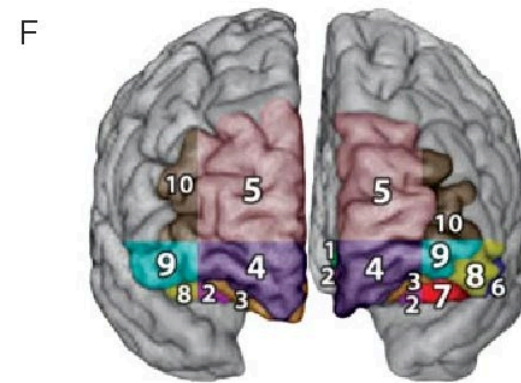
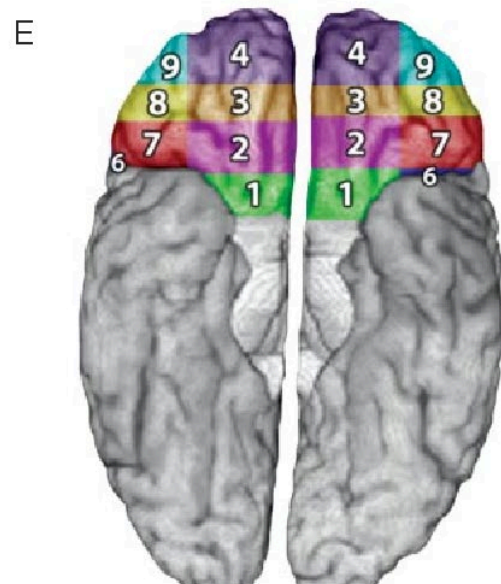
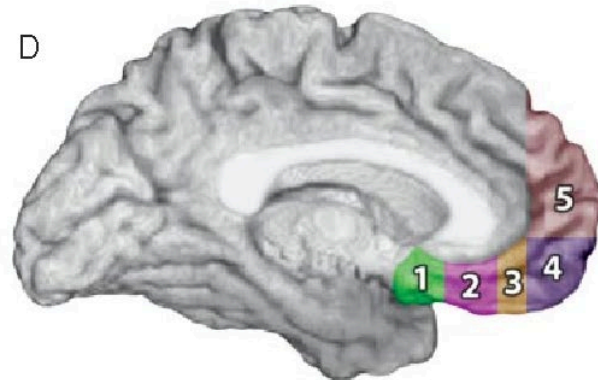
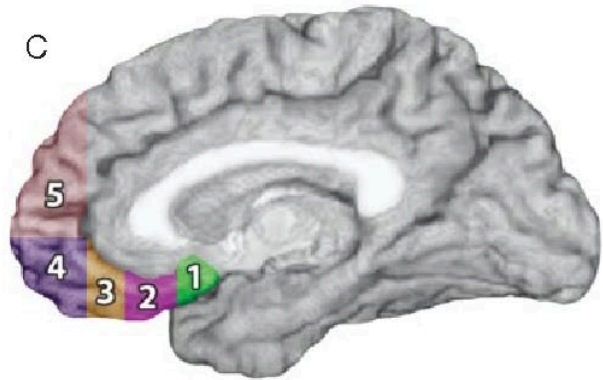
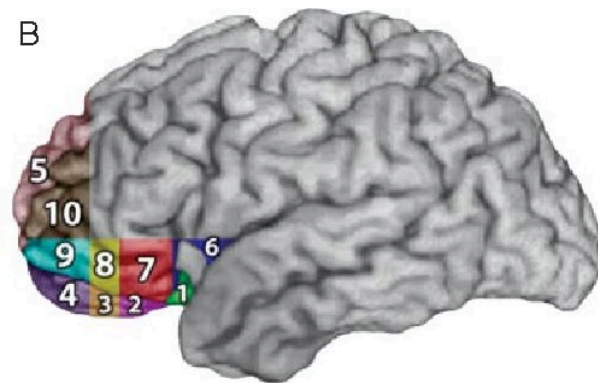
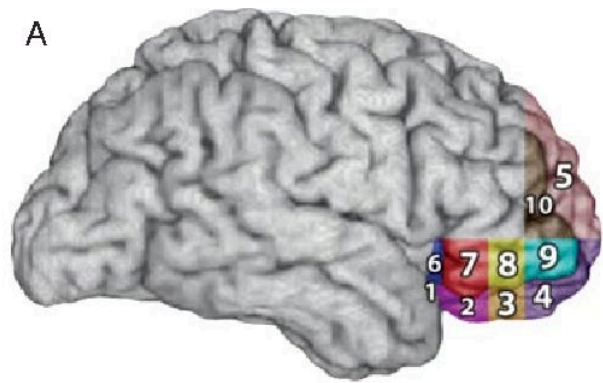


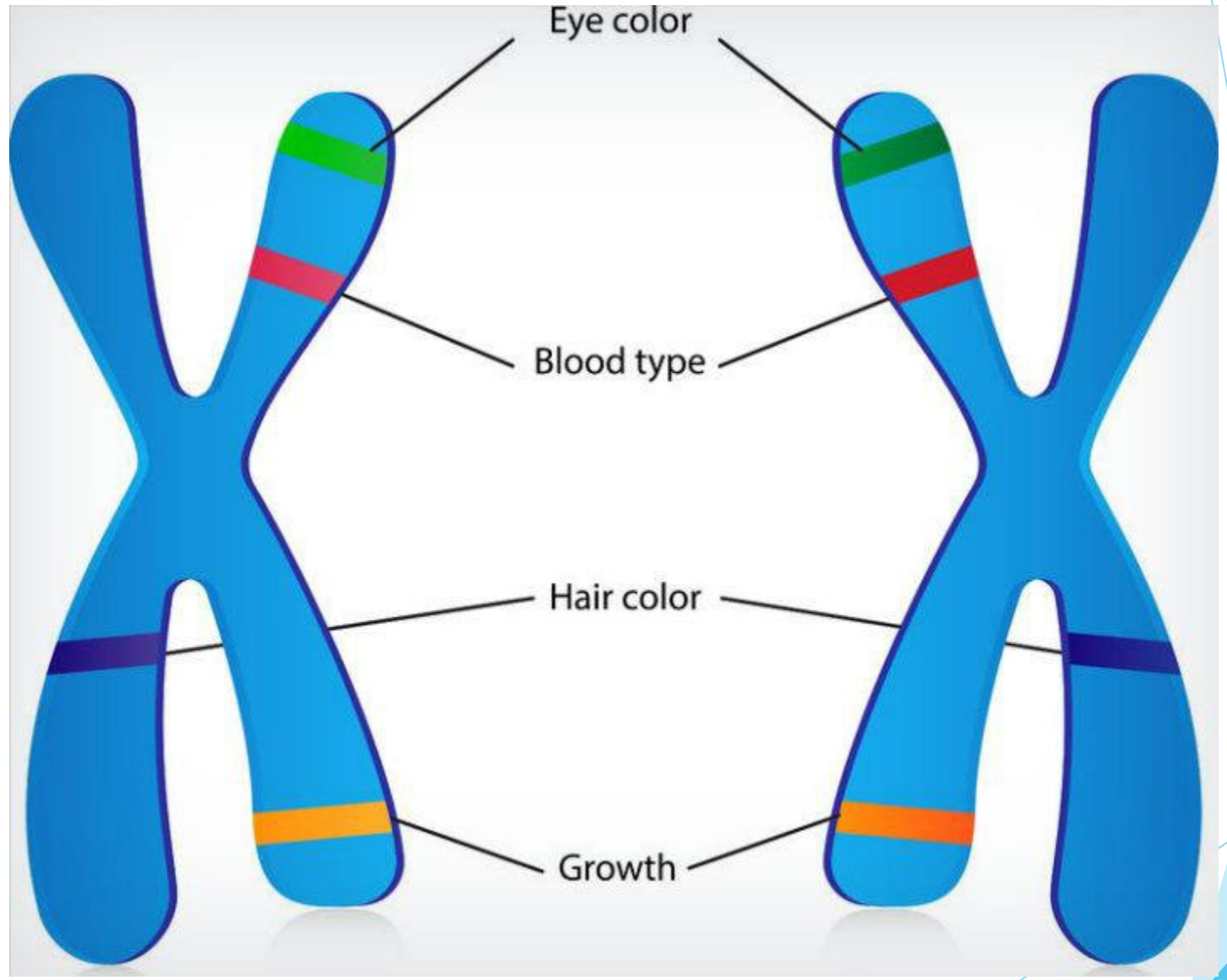
Emotion



Summary of Subregion Networks







Las dos pulsiones que mueven todo lo que existe.....



Eros

- Representa un principio de cohesión consistente en crear unidades cada vez mayores y mantenerlas: es la ligazón.
- Pulsión de vida
- Afirmación del yo.
- Unión con otros
- Amor, erotismo, creación, reproducción.
- Placer

Thánatos

- Busca disolver los conjuntos y, de este modo, destruir las cosas.
- Pulsión de muerte: afán por regresar al estado inorgánico inicial.
- Principio de Nirvana: disolución del yo
- Tranquilidad total, cese de la estimulación y de la actividad.
- Desintegración
- Violencia, agresión, destrucción.
- Dolor, sufrimiento