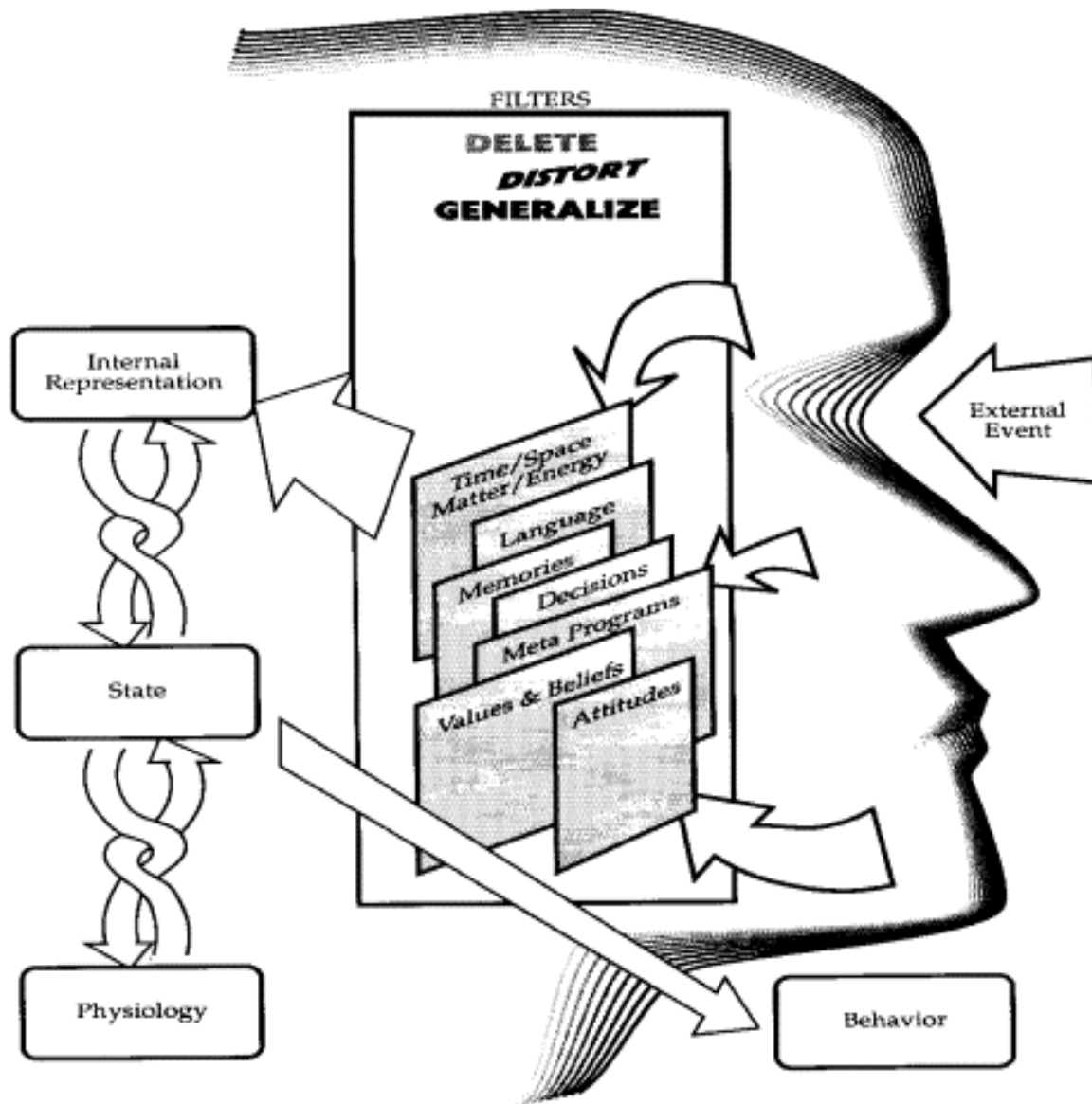


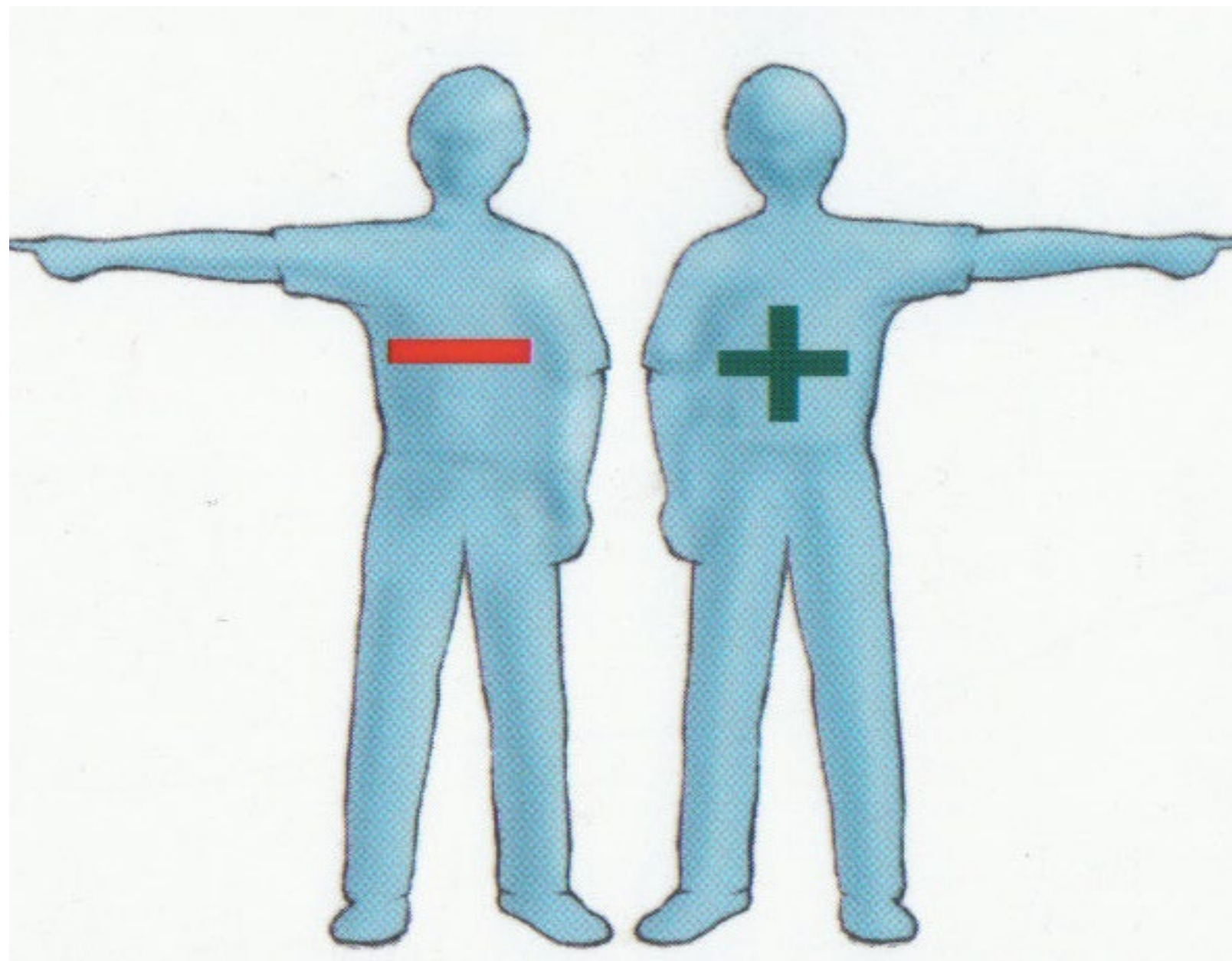
# ESCUELAS SALUDABLES

Formación INTEGRAL

# Formación Integral

The background features abstract, overlapping green geometric shapes, primarily triangles and polygons, in various shades of green, creating a modern and dynamic visual effect.









# Población estudiantil

- ▶ 1.- Población de excelencia académica
- ▶ 2.- Población de aprobación
- ▶ 3.- Población de acreditación con calificaciones satisfactorias
- ▶ 4.- Población cursando programas de apoyo escolar
- ▶ 5.- Población con 1-3 reprobadas
- ▶ 6.- Población con 3-6 reprobadas
- ▶ 7.- Población con bajas

## Formación Integral centrada en el desarrollo personal



Sociedad

Institución

Comunidad

Pareja

Individuo

PERSONA



# Estrategias de Intervención

## **A.- Cara-a cara-**

Consulta médica, orientación personal, asesoría individual

## **B.- Grupal-**

Talleres, clase en el aula, apoyo tutorial

## **C.- Familiar-**

Escuela de Padres; talleres de inducción; seguimiento académico

## **D.- Comunitario-**

Ferias, exposiciones, carteles, funciones

## **E.- Institucional-**

Cursos, talleres, diplomados para personal académico

## **F.- Universitario-**

Enlaces y apoyo interuniversitario

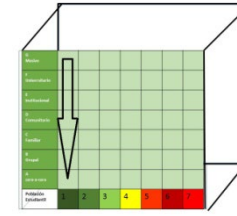
## **G.- Masivo-**

Página web, campañas en redes, participación en medios

# Modelo de Comunicación Humana

Formación Integral							
G Masivo	Página web, cursos en línea etc.						
F Universitario	Difusión cultural, Deporte, Actividades						
E Institucional	Capacitación, actualización						
D Comunitario	Ferias, exposiciones, concursos						
C Familiar	Escuela para padres						
B Grupal	Clases, talleres, proyectos						
A cara-a-cara	Asesoría, consulta, tutoría						
Población Estudiantil	1	2	3	4	5	6	7

# 1- Población de excelencia Académica



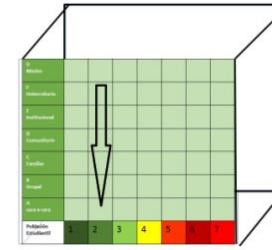
- **Perfil-**

**Población resiliente con conocimiento, actitud y prácticas pro-activas.**

**Hipótesis- Hij@s mayores; responsables de apoyar a un familiar enfermo, inválido o de la tercera edad; carga de la responsabilidad económica, emocional o de cuidados de hermanos menores. Implosión de un deber-ser movilizado por la auto-exigencia y la culpa (frecuente en familias con pérdida de algún hij@.)**

- **Calificaciones aprobatorias de excelencia**
- **Reconocimiento, premios, etc. Por desempeño destacado**
- **Estrategia**
  - **Motivación e impulso a seguir con estudios profesionales en la UNAM y/o el extranjero.**
  - **Impulso a concursos, e incentivos de PREMIOS y apoyo a través de BECAS.**
  - **Canalización a opciones técnicas para introducirse en sistemas de remuneración por participación laboral, parcial..**
  - **Selección para participar en talleres y exposiciones artísticas o científicas**
  - **Formación como liderazgo positivo**

## 2.- Buen rendimiento Académico



- Perfil-

Alumnos que estudian por la calificación. Requieren reconocimiento y validación continua. Buena actitud, siempre y cuando se sientan motivados. Miedo de comprometerse por inseguridad y riesgo de equivocación.

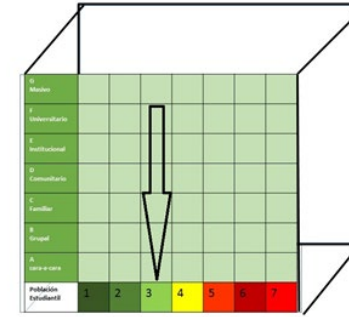
- Hipótesis- Hijos intermedios. Luchadores y obsesivos. Se preocupan más por la forma que por el fondo. Trabajan por aparentar. No tienen objetivos personales bien identificados. Su objetivo es agradar a los demás.

- Estrategia

Incentivar logros que surjan de su compromiso en el SERVICIO SOCIAL y el VOLUNTARIADO.

Fortalecer su autovaloración a través de la mirada agradecida del otro.

# 3.-Rendimiento satisfactorio



## ► Perfil

Alumn@s que trabajan solo para pasar. Su prioridad no es el estudio, sino la aceptación de sus pares. Les ocupa y preocupa únicamente su pertenencia a un grupo.

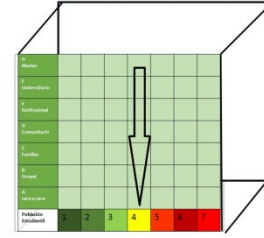
## ► Hipótesis

Hijos con poca atención de los padres. Sobreviven por su inteligencia y por no destacar. Se limitan a cumplir, para pagar el costo de que los dejen en paz y poder hacer lo que realmente quieren, que es socializar.

## ► Estrategia

Interesarlos en el mundo ampliado, abriéndoles su enfoque a la posibilidad de otras oportunidades. Empoderar sus capacidad de elección, a través de **ORIENTACIÓN VOCACIONAL**.

## 4.- Sin motivación pe



### ► Perfil

Población estudiantil sin movilidad propia. La responsabilidad por sus hechos la entregan a liderazgos entre sus pares (ya sean positivos o negativos).

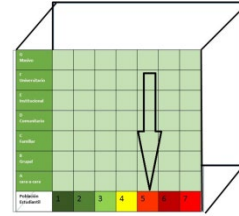
### ► Hipótesis

Alumnos cuya identidad aún no se ha definido. Se esconden en el anonimato del grupo, dispuestos a seguir al liderazgo que les pida menor esfuerzo. No corren riesgos individuales

### ► Estrategia

Crear entornos que cultiven atractivos de belleza, interés científico, curiosidad social, a través de **DIFUSION CULTURAL** promoviendo liderazgos constructivos.

# Población con riesgos *predisponentes*



## ▶ Perfil-

Población estudiantil con 1 a 3 materias reprobadas. Inicia con actitud negativa, con cambios en patrones de alimentación, sueño, cuidado personal y grupos de amigos.

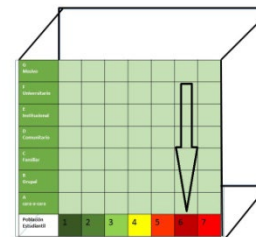
## ▶ Hipótesis-

Entorno familiar con graves presiones económicas, maltrato y abuso intrafamiliar, abuso de sustancias psicoactivas

## ▶ Estrategia

Identificación de rasgos de riesgo por parte de TUTORIA, a través de tutores en el aula. Acercamiento y canalización anticipada.

## 6.- Población con factores de riesgo *desencadenado*



- **Perfil**

Población estudiantil con 3 a 6 materias reprobadas. Conductas de riesgo creciente, exponiéndose al consumo irresponsable de alcohol y otras sustancias psicoactivas en forma continua. Inclusión en grupos de bandas con actividades de protesta, violencia, participación porril y delictiva.

- **Hipótesis**

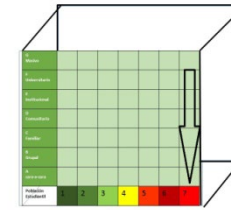
Alumnos lastimados, por injusticia y rechazo. Endurecimiento y enojo

- **Estrategia**

Acompañamiento de tutores con apoyo académico de ASESORÍA.



# 7.- Población con riesgo *ocurrido*



- Perfil

Reprobados y bajas académicas. Alumnos cuya exposición a factores de riesgo ha impactado en su conducta y desarrollo. Ya han tenido accidentes, antecedentes de violencia, problemas con la ley o demandas por conducta delictiva.

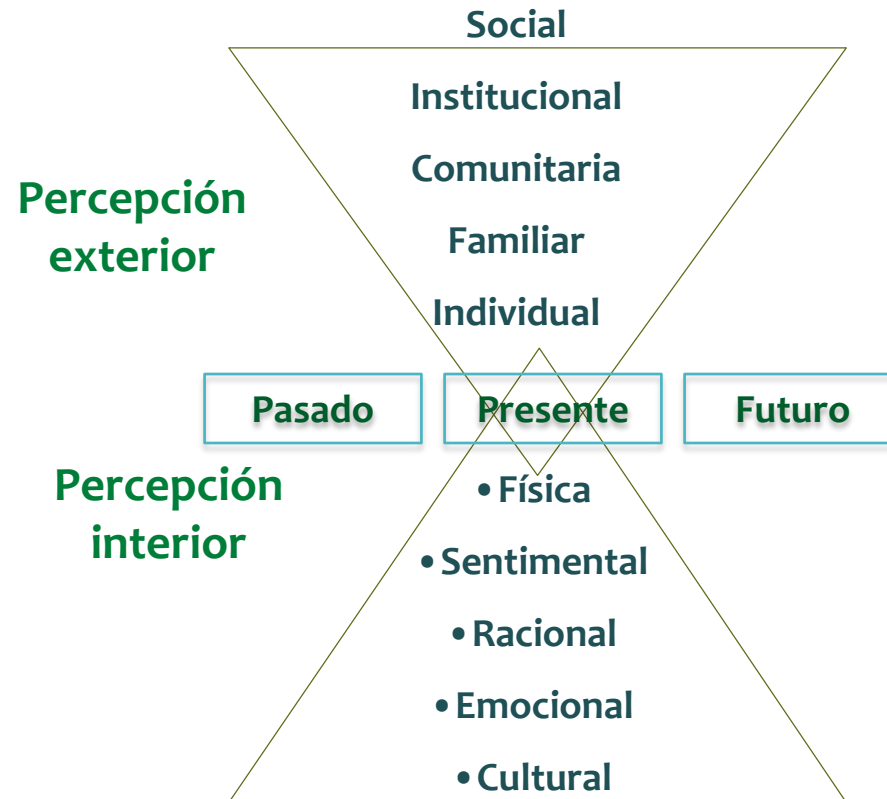
- Hipótesis

Alumnos cuya conducta afecta su salud por consumo y abuso de sustancias psicoactivas, embarazo, accidentes, violencia o ideación suicida. Son alumnos cuyo manejo requiere de apoyo médico o psicológico profesional y deberán ser canalizados para su manejo externo al plantel.

- Estrategia

Orientación personalizada y canalización por el Departamento de PSICOPEDAGOGÍA

# Modelo Integral





CONCEPTO DE  
CONSCIENCIA  
DE FREUD

CONSCIENTE

PRE-CONSCIENTE

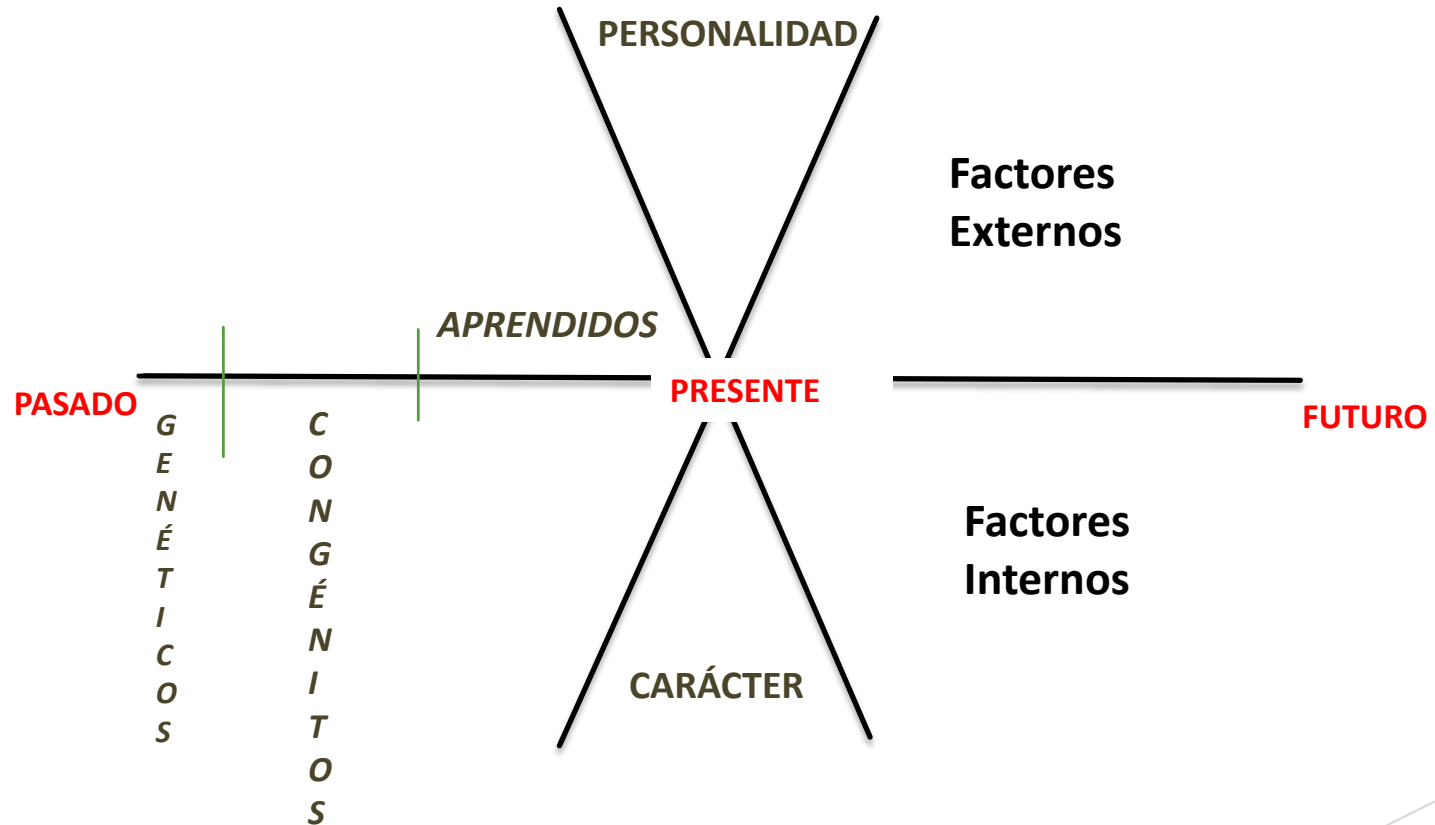
INCONSCIENTE

INCONSCIENTE  
COLECTIVO

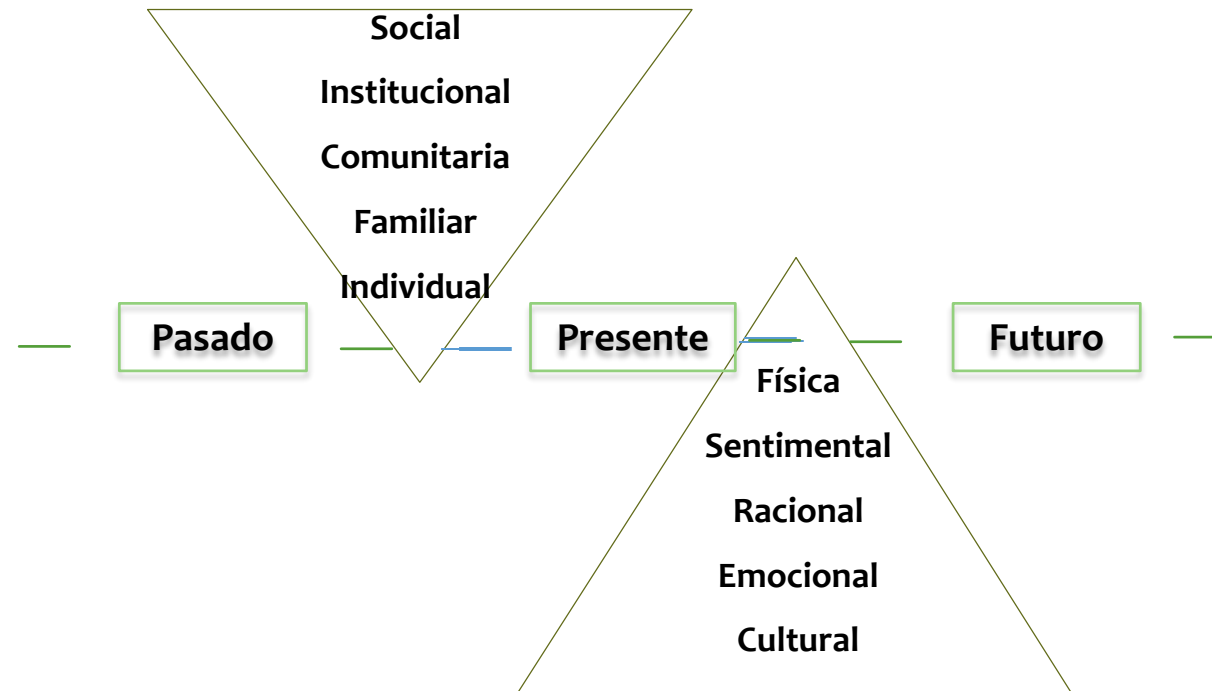




# Abordaje multi-causal

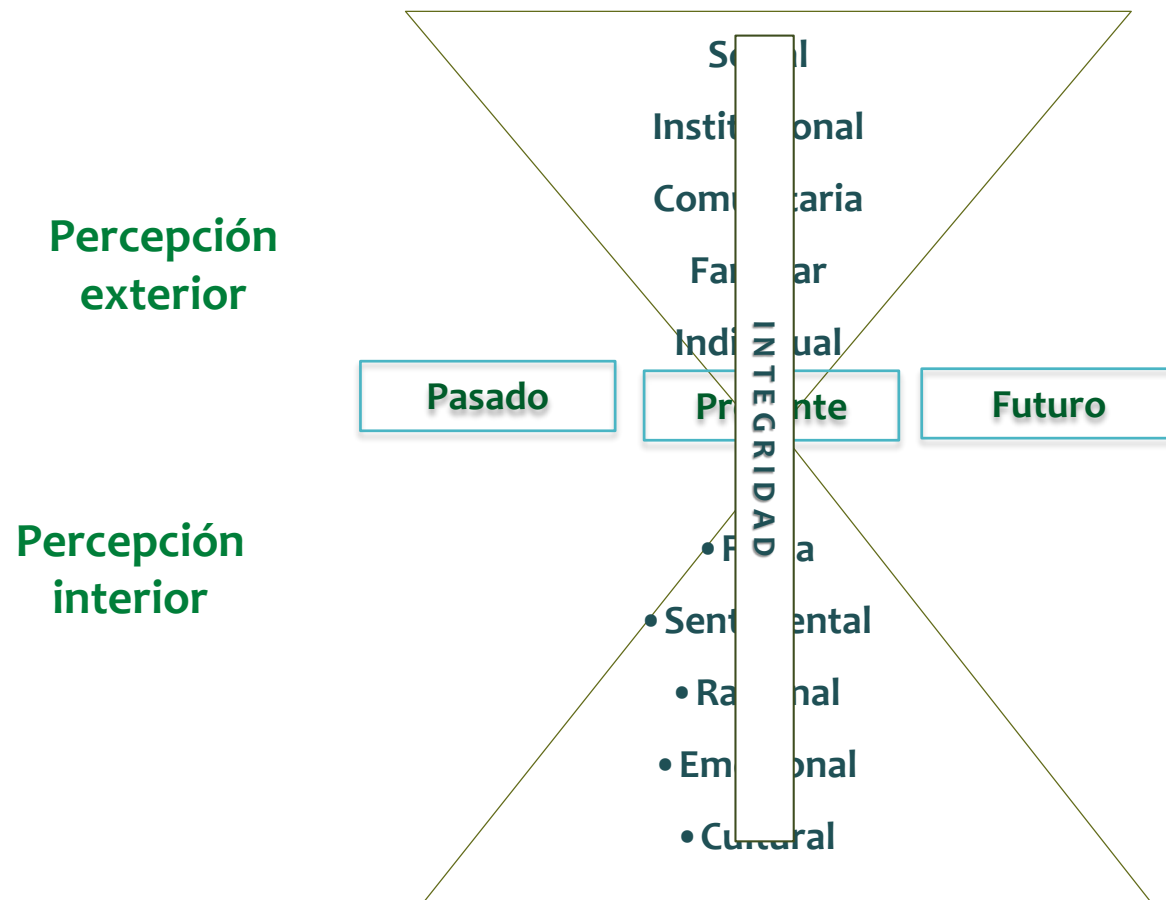


# Formación integral a partir de la integración

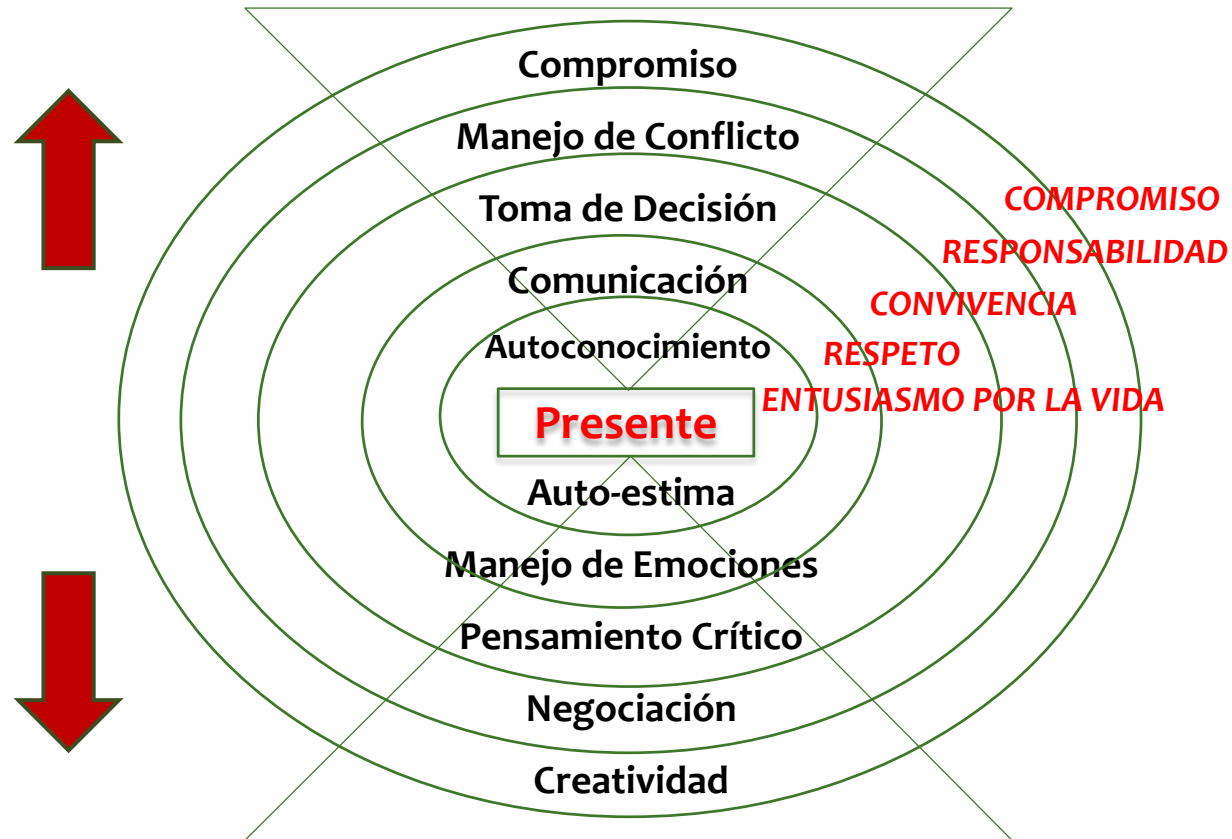




## Formación de valores a partir de la Integridad



# Fomento de habilidades socioemocionales



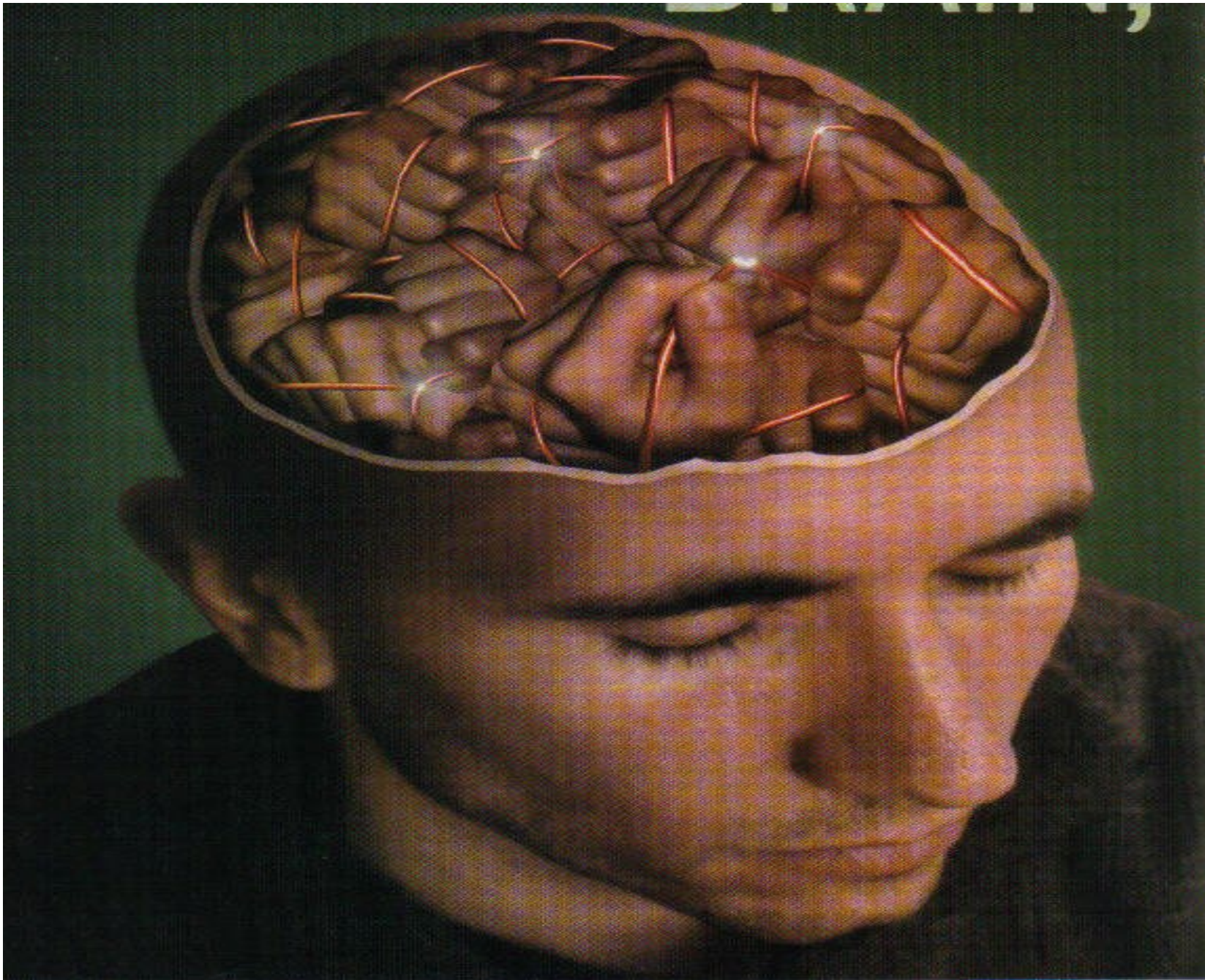
	Reacción negativa			CONFLICTO	Decisión positiva		
RESPUESTA INSTINTIVA	<b>ENGAÑO</b>	<b>ANGUSTIA</b>	<b>INSEGURIDAD</b>	<b>ABANDONO</b> <b>MIEDO</b>	<b>PROTECCIÓN</b>	<b>PREVENCIÓN</b>	<b>PRUDENCIA</b>
Respuesta Personal	Auto-eficacia	Reconocer	Reconocer emociones	Contextualizar	Desarrollar conciencia	Análizar	Perspectiva
Manejo de otros	Integrar	Acompañar	Re-conocer	Valorar	Respeto	Determinación	Seguridad

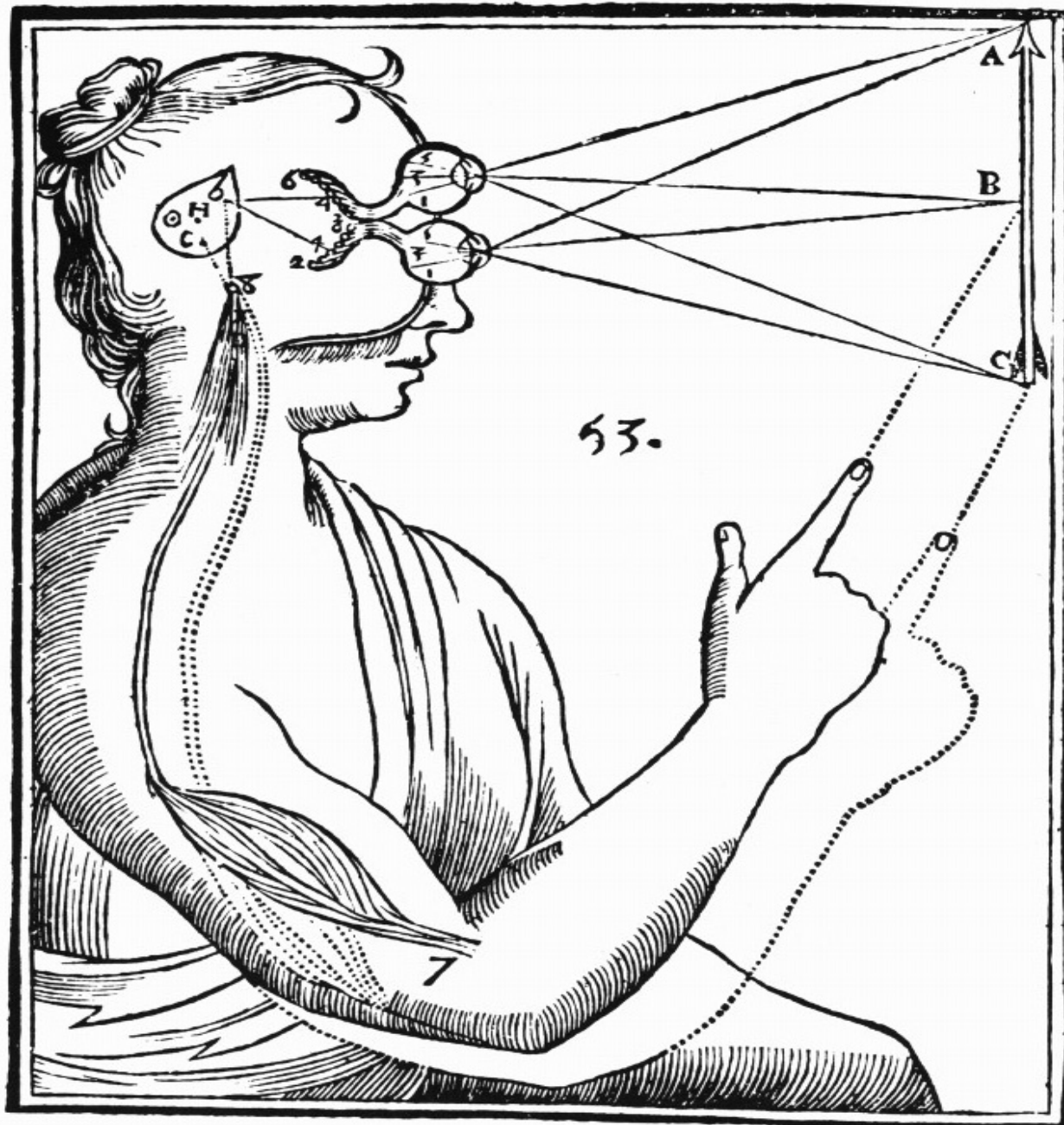
Respuesta instintiva	<b>Desolación</b>	<b>Melancolía</b>	<b>Depresión</b>	<b>Rechazo</b> <b>TRISTEZA</b>	<b>Dolor</b>	<b>Aceptación</b>	<b>Entendimiento</b>
Respuesta Personal	Perseverar	Integrar	Activar	Asertividad	Pensamiento crítico	Aceptar	Empatía
Manejo de otros	Motivar	Compasión	Entender	Acompañar	Simpatía	Empatía	Comprensión

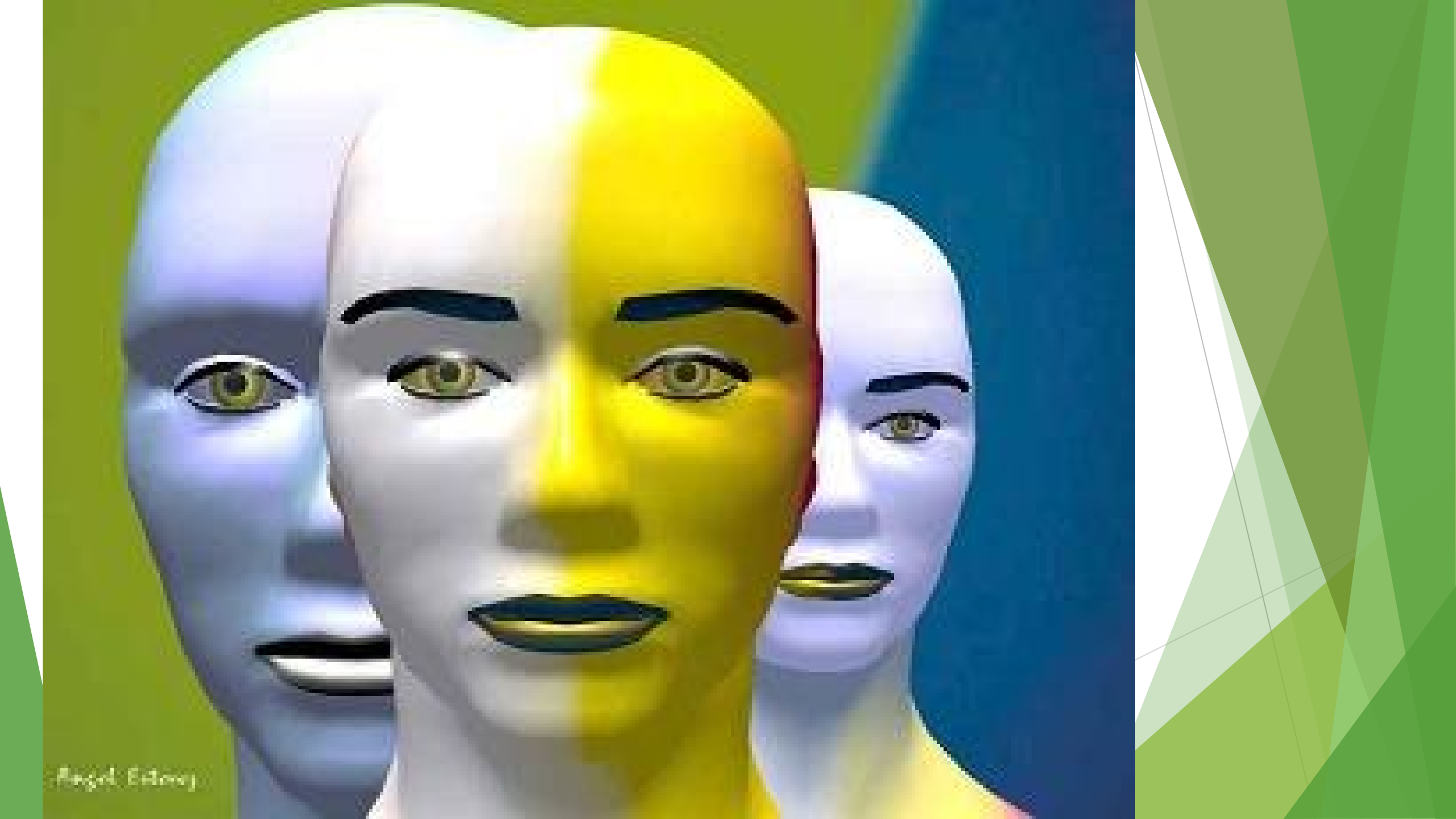
Respuesta instintiva	<b>Odio</b>	<b>Ira</b>	<b>Furia</b>	<b>Humillación</b> <b>ENOJO</b>	<b>Valor</b>	<b>Coraje</b>	<b>Fortaleza</b>
Respuesta Personal	Tolerar	Postergar gratificación	Manejar estrés	Auto-controlar	Reparar	Rectificar	Negociar
Manejo de otros	Contener	Acotar	Escuchar	Re-interpretar	Explorar alternativas	Manejar conflicto	Escucha activa

# 3 Respuestas emocionales básicas

MIEDO	INSEGURIDAD	ANGUSTIA	ABANDONO	
	Re-conocer	Acompañar	Integrar	Valorar
DERROTA	TRISTEZA	MELANCOLÍA	DEPRESIÓN	
	Entender	Acompañar	Motivar	Comprender
IRA	ENOJO	FURIA	IRA	
	Escuchar	Acompañar	Contener	Acotar







Ego

Superego

Id





